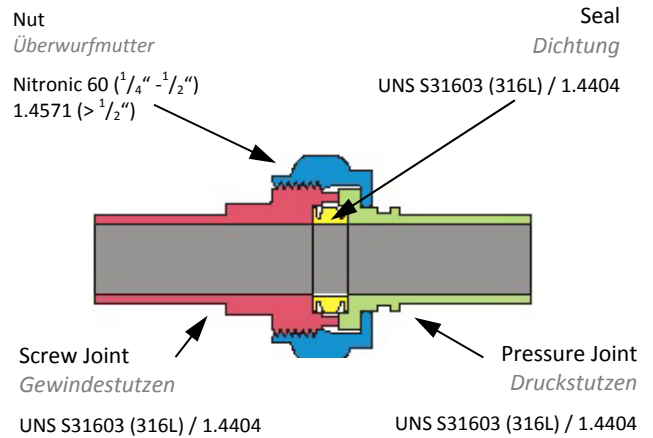
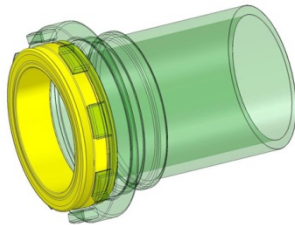


Assembly Instruction  
Montageanleitung



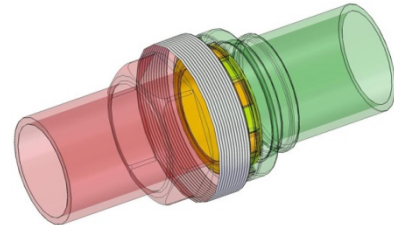
**Step 1**  
*Schritt 1*

Set seal on force joint  
*Einsetzen der Dichtung in den Druckstutzen*



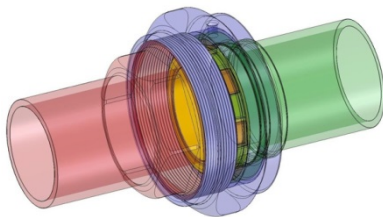
**Step 2**  
*Schritt 2*

Fit the screw joint on the pressure joint  
(Interlocking the crowns!)  
*Aufstecken des Gewindestutzens auf den Druckstutzen  
(Ineinandergreifen der Zähne beachten!)*



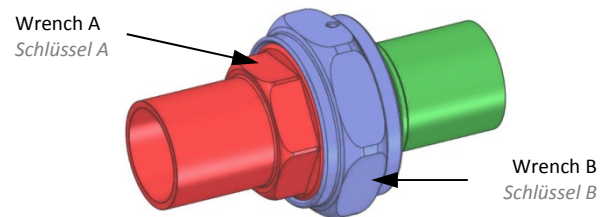
**Step 3**  
*Schritt 3*

Placing the nut and pre-tighten by hand  
*Aufsetzen der Mutter und handfest anziehen*



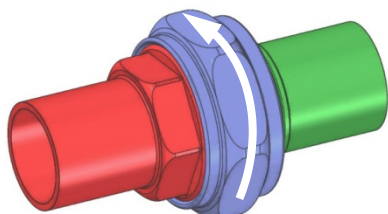
**Step 4**  
*Schritt 4*

Fixing the connection with wrench A on screw joint.  
Placing wrench B at the nut.  
*Festhalten der Verbindung durch Gabelschlüssel A.  
Aufsetzen des Gabelschlüssels B auf der Mutter.*



**Step 5**  
*Schritt 5*

Tighten the connection with required torque by turning wrench B.  
*Festziehen der Mutter mit entsprechendem Drehmoment durch drehen des Schlüssels B.*



**Tables**  
*Tabellen*

Wrench size / *Schlüsselweite*

| System | Wrench A / <i>Schlüssel A</i> | Wrench B / <i>Schlüssel B</i> |
|--------|-------------------------------|-------------------------------|
| 1      | 7/16" 11 mm                   | 3/4" 19 mm                    |
| 2      | 5/8" 16 mm                    | 1 1/16" 27 mm                 |
| 3      | 7/8" 22 mm                    | 1 1/4" 32 mm                  |
| 4      | 1 1/16" 27 mm                 | 1 1/2" 38 mm                  |

Torque / *Anzugsdrehmoment*

| System | Torque / <i>Anzugsdrehmoment</i> |
|--------|----------------------------------|
| 1      | 30 Nm                            |
| 2      | 45 Nm                            |
| 3      | 45 Nm                            |
| 4      | 100 Nm                           |

The installation is complete when the fence is reached.  
*Die Montage ist beendet sobald der Anschlag erreicht ist.*

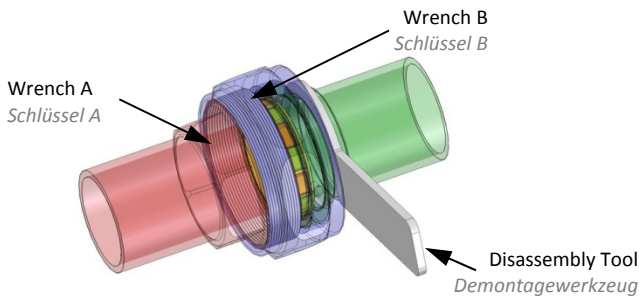
# ZEROCON

## Disassembly Instruction Demontageanleitung



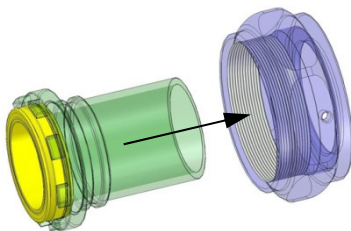
### Step 1 Schritt 1

Placing disassembly tool on pressure joint. Fixing screw joint with wrench A and placing wrench B at the nut.  
Anbringen des Demontagewerkzeugs am Druckstutzen. Festhalten des Gewindestutzens mit Schlüssel A und Anbringung des Schlüssels B.



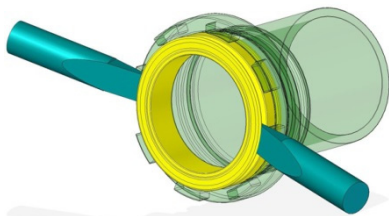
### Step 3 Schritt 3

If the seal is still located in the pressure joint, remove first the disassembly tool and the nut afterwards.  
Sollte die Dichtung im Druckstutzen stecken, entfernen Sie zuerst das Demontagewerkzeug und dann die Mutter.

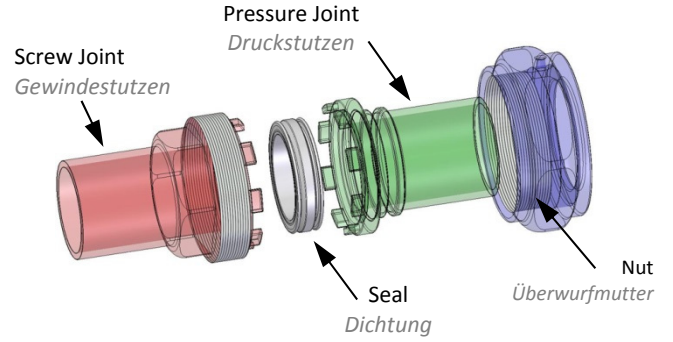


### Step 5 Schritt 5

By alternately levering out with a screwdriver, the seal will be removed from the Pressure Joint.  
Durch abwechselndes aushebeln mit einem Schraubendreher wird die Dichtung vom Druckstutzen entfernt.

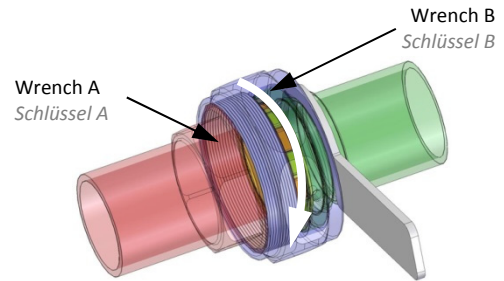


Disassembly tool  
Demontagewerkzeug



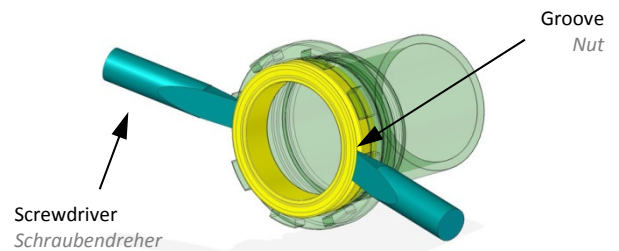
### Step 2 Schritt 2

Setting connection by fixing the screw joint. Loosen the nut with wrench B. Unscrew nut completely.  
Verbindung durch Schlüssel A fixieren und Mutter mit Schlüssel B lösen. Mutter komplett aufschrauben.



### Step 4 Schritt 4

Place the screwdriver on the top of the crown and in the groove of the seal.  
Setzen Sie den Schraubendreher an einer Krone an. Dabei wird die Schraubendreher Spitze in die Nut der Dichtung gesteckt.



### Tables Tabellen

Wrench size / Schlüsselweite

| System | Wrench A / Schlüssel A   | Wrench B / Schlüssel B   |
|--------|--------------------------|--------------------------|
| 1      | $\frac{7}{16}$ " 11 mm   | $\frac{3}{4}$ " 19 mm    |
| 2      | $\frac{5}{8}$ " 16 mm    | $1 \frac{1}{16}$ " 27 mm |
| 3      | $\frac{7}{8}$ " 22 mm    | $1 \frac{1}{4}$ " 32 mm  |
| 4      | $1 \frac{1}{16}$ " 27 mm | $1 \frac{1}{2}$ " 38 mm  |