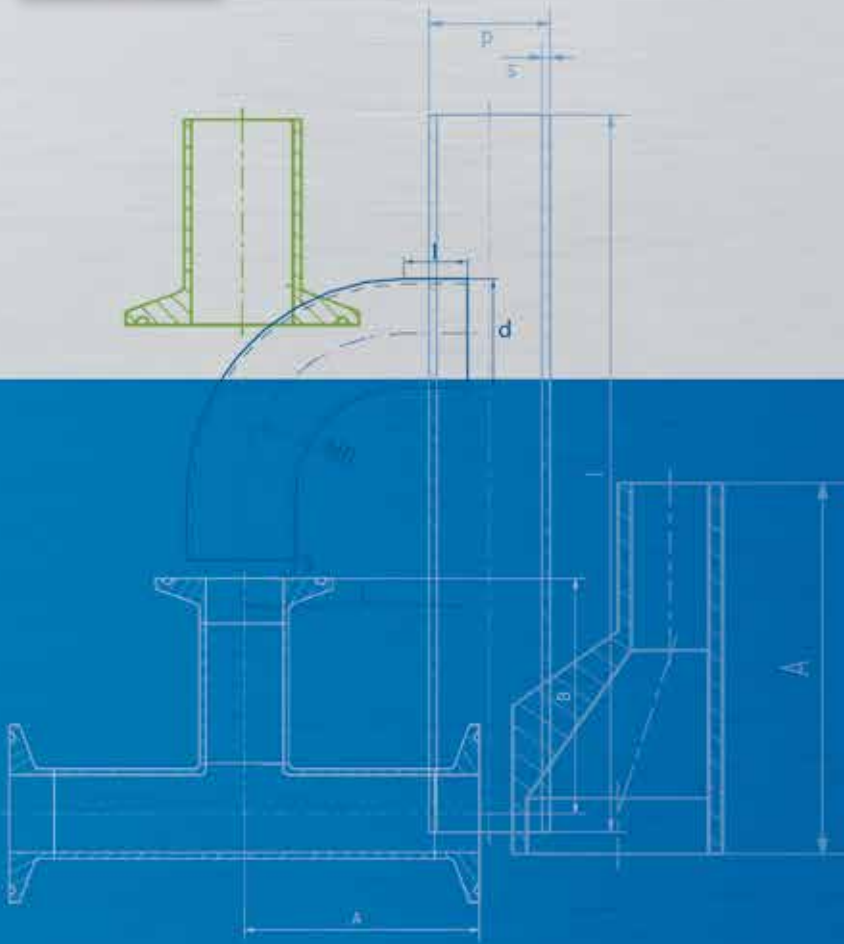




CERTIFIED
QUALITY

D-ECKWEILER

connecting flow to **purity**



ASME BPE

TUBES & FITTINGS ACCORDING TO ASME BPE STANDARD
ROHRE & FORMTEILE GEMÄSS ASME BPE STANDARD

Specification and Dimensions
Spezifikation und Abmessungen



ABOUT BPE-DIRECT WAS IST BPE-DIRECT

Dockweiler is the first and only certified manufacturer of stainless steel tubes and fittings according to the ASME BPE specification in Europe. The advantages at a glance:

Als Europas erster und einziger zertifizierter Hersteller liefert Dockweiler Rohre und Formteile nach ASME BPE-Spezifikation. Die Vorteile im Überblick:

The better, cheaper, faster source for your ASME BPE demands

Die bessere, günstigere, schnellere Bezugsquelle für Ihren ASME BPE Bedarf

BETTER

We supply only the highest quality levels: SF1 and SF4

BESSER

Wir liefern nur die höchsten Qualitätsstufen: SF1 und SF4

CHEAPER

Bulk production and lean structures are the source of our competitive pricing.

GÜNSTIGER

Standardisierte Fertigung und schlanke Strukturen sind die Grundlage unserer wettbewerbsfähigen Preise.

FASTER

Extensive stocks in Europe and Asia will serve your needs well in time.

SCHNELLER

Eine umfangreiche Lagerhaltung in Europa und Asien garantiert eine zeitnahe Belieferung.

ASME BPE

The American Society of Mechanical Engineers first published this standard in 1997 for Bioprocessing Equipment and it has since become a standard specification worldwide for the biotechnological and pharmaceutical industries.

Our bpe-direct products are in accordance with the current revision.

ASME BPE

Die ASME (American Society of Mechanical Engineers) veröffentlichte diesen Standard zum ersten Mal im Jahr 1997 für Bioprocess-Equipment (BPE) – seitdem hat sich dieser zu einer weltweiten Standardspezifikation für die Biotechnologie und Pharmaindustrie entwickelt.

Unsere bpe-direct Produkte erfüllen diese Anforderungen gemäß dem aktuellen ASME-Standard.

BPE-DIRECT

bpe-direct is the Dockweiler tube and fitting program acc. to ASME BPE for the transport of liquid media in the biotechnology, cosmetic and pharmaceutical industry.

For further wide range of tubes and fittings visit our website at www.dockweiler.com

BPE-DIRECT

bpe-direct sind Rohre und Formteile von Dockweiler nach der ASME-BPE Spezifikation für den Transport flüssiger Medien in der Biotechnologie, der Kosmetik und in der pharmazeutischen Industrie.

Weitere Informationen zu unserem umfangreichen Rohr- und Formteilsortiment finden Sie auf unserer Website www.dockweiler.com

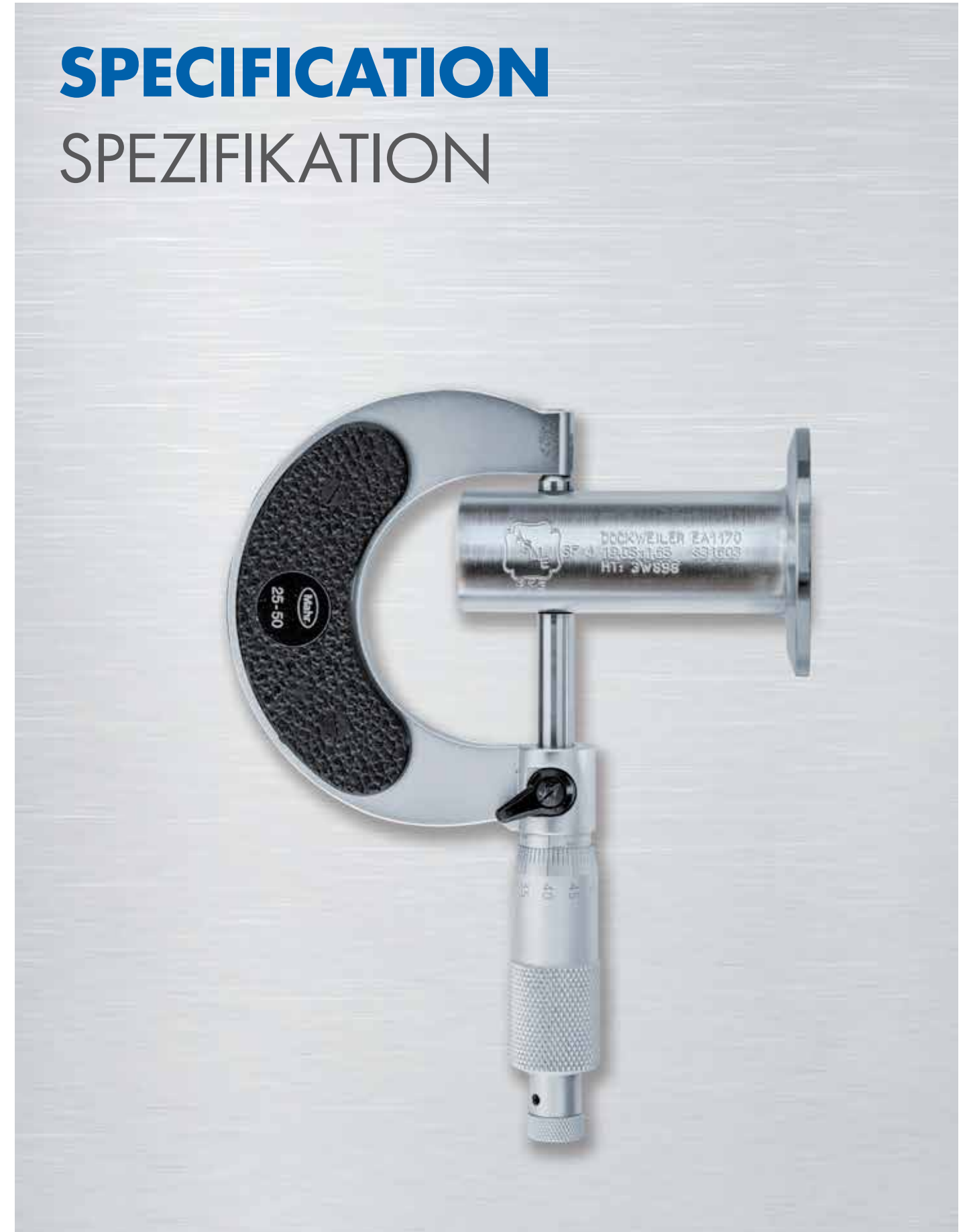
Designations according to ASME BPE-2019
Bezeichnungen nach ASME BPE-2019

PAGE SEITE		CURRENT AKTUELL	SUPERSEDED ALT (ASME BPE-2009)	DESCRIPTION BESCHREIBUNG
3				About bpe-direct Was ist bpe-direct
7				Specification Spezifikation
12		DT-4-1	DT-1	Tube Rohr
13		DT-4.1.1-1	DT-7	Automatic Tube Weld: 90° Elbow Mit Anschweißenden: 90° Bogen
14		DT-4.1.1-2	DT-12	Automatic Tube Weld: Hygienic Clamp Joint, 90° Elbow Mit Anschweißenden: 90° Bogen mit Klemmstutzen
15		DT-4.1.1-3	DT-16	Hygienic Clamp Joint: 90° Elbow Mit Klemmstutzen: 90° Bogen
16		DT-4.1.1-4	DT-8	Automatic Tube Weld: 45° Elbow Mit Anschweißenden: 45° Bogen
17		DT-4.1.1-5	DT-13	Automatic Tube Weld: Hygienic Clamp Joint, 45° Elbow Mit Anschweißenden: 45° Bogen mit Klemmstutzen
18		DT-4.1.1-6	DT-17	Hygienic Clamp Joint: 45° Elbow Mit Klemmstutzen: 45° Bogen
19		DT-4.1.1-7	DT-23	Automatic Tube Weld: 180° Return Bend Mit Anschweißenden: 180° Bogen
20		DT-4.1.1-8	DT-24	Hygienic Clamp Joint: 180° Return Bend Mit Klemmstutzen: 180° Bogen
22		DT-4.1.2-1	DT-9	Automatic Tube Weld: Straight Tee Mit Anschweißenden: T-Stück
23		DT-4.1.2-1	DT-9	Automatic Tube Weld: Straight Cross Mit Anschweißenden: Kreuz
24		DT-4.1.2-2	DT-15	Automatic Tube Weld: Short Outlet Hygienic Clamp Joint Tee Mit Anschweißenden: T-Stück, kurzer Abgang, mit Klemmstutzen
25		DT-4.1.2-3	DT-25	Hygienic Mechanical Joint: Short Outlet Run Tee Klemmstutzen: T-Stück, kurzer Durchgang, mit Klemmstutzen
26		DT-4.1.2-4	DT-18	Hygienic Clamp Joint: Straight Tee Mit Klemmstutzen: T-Stück
27		DT-4.1.2-4	DT-18	Hygienic Clamp Joint: Straight Cross Mit Klemmstutzen: Kreuz

PAGE SEITE		CURRENT AKTUELL	SUPERSEDED ALT (ASME BPE-2009)	DESCRIPTION BESCHREIBUNG
28		DT-4.1.2-5	DT-27	Hygienic Clamp Joint: Short Outlet Tee Mit Klemmstutzen: T-Stück, kurzer Abgang
30		DT-4.1.2-6	DT-10	Automatic Tube Weld: Reducing Tee Mit Anschweißenden: T-Stück, reduziert
32		DT-4.1.2-7	DT-14	Automatic Tube Weld: Short Outlet Hygienic Clamp, Joint Reducing Tee Mit Anschweißenden: T-Stück, kurzer Abgang, reduziert mit Klemmstutzen
34		DT-4.1.2-8	DT-19	Hygienic Clamp Joint: Reducing Tee Mit Klemmstutzen: T-Stück, reduziert
36		DT-4.1.2-9	DT-20	Hygienic Clamp Joint: Short Outlet Reducing Tee Mit Klemmstutzen: T-Stück, kurzer Abgang, reduziert
38		DT-4.1.2-10	DT-28	Automatic Tube Weld: Instrument Tee Mit Anschweißenden: Instrumentierungs-T-Stück
39		DT-4.1.2-11	DT-29	Hygienic Clamp Joint: Instrument Tee Mit Klemmstutzen: Instrumentierungs-T-Stück
42		DT-4.1.3-1		Automatic Tube Weld: Concentric Reducer Mit Anschweißenden: Konzentrische Reduzierung
43		DT-4.1.3-1		Automatic Tube Weld: Eccentric Reducer Mit Anschweißenden: Exzentrische Reduzierung
44		DT-4.1.3-2		Hygienic Clamp Joint: Tube Weld Concentric Reducer Mit Klemmstutzen: Konzentrische Reduzierung, mit Anschweißende
45		DT-4.1.3-2		Hygienic Clamp Joint: Tube Weld Eccentric Reducer Mit Klemmstutzen: Exzentrische Reduzierung, mit Anschweißende
46		DT-4.1.3-3		Hygienic Clamp Joint: Concentric Reducer Mit Klemmstutzen: Konzentrische Reduzierung
47		DT-4.1.3-3		Hygienic Clamp Joint: Eccentric Reducer Mit Klemmstutzen: Exzentrische Reduzierung
50		DT-4.1.4-1	DT-22	Automatic Tube Weld: Ferrule Mit Anschweißenden: Stutzen
52		DT-4.1.5-1	DT-30	Automatic Tube Weld: Cap Mit Anschweißenden: Endkappe
53		DT-4.1.5-2	DT-31	Hygienic Clamp Joint: Solid End Cap Mit Klemmstutzen: Deckel
59				Information Informationen
75				Dockweiler Companies worldwide and international Sales Partner Dockweiler weltweit und internationale Vertriebspartner

SPECIFICATION

SPEZIFIKATION



bpe-direct



APPLICATIONS

bpe-direct is the Dockweiler tube and fitting program acc. to ASME BPE for the transport of liquid media in the biotechnology, cosmetic and pharmaceutical industry.



BIOTECHNOLOGICAL INDUSTRY
BIOTECHNOLOGIE

DIMENSIONS

All tubes and fittings are available from stock in the following sizes:

Imperial (acc. to ASME BPE, Part DT)

1/4" (0,250 inch x 0,035 inch) to 6" (6,000 inch x 0,109 inch)
6,35 mm x 0,89 mm to 152,40 mm x 2,77 mm

TECHNICAL TERMS OF DELIVERY

Tubes and fittings are prepared for orbital welding acc. to following standards:

Tubes and fittings

acc. to ASME BPE, ASTM A 269/270, tubes with a length of 5900 - 6090 mm (max. 10% short lengths of min. 3000 mm possible)

Tubes are permanently marked over the full length.
Fittings are needle marked.

Marking always with:

- ASME Certification Mark with BPE Designator
- Surface designation SF1 to SF6
- DOCKWEILER
- DW-Number
- Dimension
- Material
- Heat number



ANWENDUNGEN

bpe-direct sind Rohre und Formteile von Dockweiler nach der ASME BPE Spezifikation für den Transport flüssiger Medien in der Biotechnologie, der Kosmetik und in der pharmazeutischen Industrie.



PHARMACEUTICAL INDUSTRY
PHARMAZEUTISCHE INDUSTRIE

ABMESSUNGEN

Alle Rohre und Formteile sind in den folgenden Abmessungen ab Lager bei uns erhältlich:

Imperial (nach ASME BPE, Part DT)

1/4" (0,250 inch x 0,035 inch) bis 6" (6,000 inch x 0,109 inch)
6,35 mm x 0,89 mm bis 152,40 mm x 2,77 mm

TECHNISCHE LIEFERBEDINGUNGEN

Alle Rohre und Formteile sind zum Orbitalschweißen vorbereitet und entsprechen den folgenden Normen:

Rohre und Formteile

nach ASME BPE, ASTM A 269/270, Rohre mit einer Länge von 5900 – 6090 mm (max. 10% Kurzlängen von min. 3000 mm möglich)

Rohre sind über die gesamte Länge dauerhaft gekennzeichnet.
Formteile mit Nadelgravur

Die Kennzeichnung erfolgt immer mit:

- ASME-Zertifizierungszeichen mit BPE-Kennung
- Oberflächenbezeichnung SF1 bis SF6
- DOCKWEILER
- DW-Nummer
- Abmessung
- Werkstoff
- Schmelznummer



MATERIALS

Depending on outer diameter welded or seamless austenitic stainless steel tubes and fittings are available in the following materials in acc. to ASME BPE:

UNS S31603 (316L) / 1.4404*
UNS S31603 (316L) / 1.4435*
UNS N08904 (904L) / 1.4539
UNS N06022 (C22) / 2.4602
UNS N08367 (AL6XN)

* Defined sulphur of 0,005 - 0,017%

The hardness is equivalent to:

max. 180 HV
max. 90 HRB

SURFACES

Tubes and fittings in 316L are available with following inner surfaces in acc. to ASME BPE SF:

Mechanically polished*:

SF0: No finish requirement
SF1: Ra max. ≤ 20 µin (0,51 µm)
SF2: Ra max. ≤ 25 µin (0,64 µm)
SF3: Ra max. ≤ 30 µin (0,76 µm)

Electropolished (ep):

SF4: Ra max. ≤ 15 µin (0,38 µm)
SF5: Ra max. ≤ 20 µin (0,51 µm)
SF6: Ra max. ≤ 25 µin (0,64 µm)

For the machining of the inner surfaces following standards apply:

Mechanically polished*: Cleaning and test procedure ASTM A 632, S3
Electropolished: Procedure acc. to Spec. Doc. 8.4-40/3.1/3.3.2
Free of oil and grease acc. to CGA G-4.1-2004

* Or any other finishing method that meets the Ra(max).

QUALITY AND TEST PROCEDURES

- Verification of basic test certificate
- Visual control
- Endoscopic inspection of bright finished tubes
- Verification of dimensions
- Roughness measurements

DOCUMENTATION, PACKAGING AND SHIPPING

The documentation result by the Dockweiler Inspection Certificate 3.1 acc. to DIN EN 10204.

Mechanically polished tubes and fittings are closed with transparent PE caps and are individually sealed in PE foil. The tubes and fittings as well as the batch label on the foil contain the information ASME BPE SF1.

Electropolished tubes and fittings are closed with yellow PE caps and are individually sealed in PE foil. The tubes and fittings as well as the batch label on the foil contain the information ASME BPE SF4.

Delivery of tubes in tubular container or wooden crate, of fittings in strong cardboard box or wooden crate with shock absorbing filler.

WERKSTOFFE

Abhängig vom Durchmesser sind nahtlose oder geschweißte austenitische Edelstahlrohre und Formteile nach ASME BPE in den folgenden Werkstoffen erhältlich:

UNS S31603 (316L) / 1.4404*
UNS S31603 (316L) / 1.4435*
UNS N08904 (904L) / 1.4539
UNS N06022 (C22) / 2.4602
UNS N08367 (AL6XN)

*Definierter Schwefel von 0,005 - 0,017%

Die Härte entspricht:

max. 180 HV
max. 90 HRB

OBERFLÄCHEN

Rohre und Formteile in dem Werkstoff 316L bieten wir mit folgenden Innenoberflächen nach ASME BPE SF an:

Mechanisch poliert*:

SF0: Keine Anforderungen
SF1: Ra max. ≤ 0,51 µm (20 µin)
SF2: Ra max. ≤ 0,64 µm (25 µin)
SF3: Ra max. ≤ 0,76 µm (30 µin)

Elektropoliert (ep):

SF4: Ra max. ≤ 0,38 µm (15 µin)
SF5: Ra max. ≤ 0,51 µm (20 µin)
SF6: Ra max. ≤ 0,64 µm (25 µin)

Für die Bearbeitung der Innenoberflächen finden folgende Normen: Anwendung:

Mechanisch poliert*: Reinigungs- und Prüfverfahren ASTM A 632, S3
Elektropoliert: gemäß Spez. Doc. 8.4-40/3.1/3.3.2
Öl- und fettfrei gemäß CGA G-4.1-2004

* Oder jede andere Oberflächenbehandlung, die dem Ra(max) entspricht.

QUALITÄTSKONTROLLE UND PRÜFVERFAHREN

- Vorzeugniskontrolle
- Visuelle Prüfung
- Endoskopie der metallblanken Rohre
- Baumaßkontrolle
- Rauheitsmessung

DOKUMENTATION, VERPACKUNG UND VERSAND

Die Dokumentation erfolgt über das Dockweiler Abnahmeprüfzeugnis 3.1 nach DIN EN 10204.

Mechanisch polierte Rohre und Formteile sind mit transparenten PE-Kappen verschlossen und einzeln in PE-Folie verpackt. Die Kennzeichnung der Rohre und Formteile sowie ein Chargen-Etikett auf der Folienverpackung beinhalten die Information ASME BPE SF1.

Elektropolierte Rohre und Formteile sind mit gelben PE-Kappen verschlossen und einzeln in PE-Folie verpackt. Die Kennzeichnung der Rohre und Formteile sowie ein Chargen-Etikett auf der Folienverpackung beinhalten die Information ASME BPE SF4.

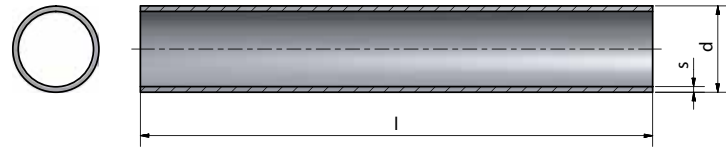
Versand von Rohren in Köchern oder Kisten, der von Formteilen stoßgesichert in festem Karton oder Kisten.

TUBES AND ELBOWS

ROHRE UND BÖGEN



Tube
Rohr

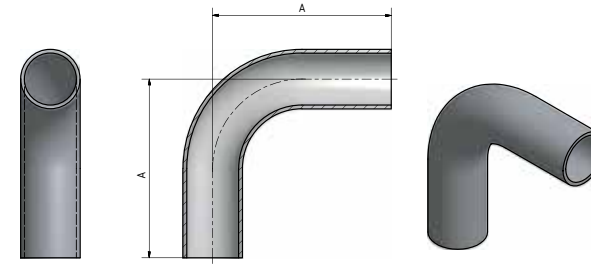


Current prices are available in our PDF catalog on www.dockweiler.com
Aktuelle Preise finden Sie in unserem PDF-Katalog auf www.dockweiler.com

Nominal Size (d) / Nennweite		Wall Thickness (s) / Wandstärke		Order Code / Artikel-Nr.	
Inch	mm	Inch	mm	SF1	SF4
1/4	6,35	0,035	0,89	SF1-04	SF4-04
3/8	9,53	0,035	0,89	SF1-06	SF4-06
1/2	12,70	0,065	1,65	SF1-08	SF4-08
3/4	19,05	0,065	1,65	SF1-12	SF4-12
1	25,40	0,065	1,65	SF1-16	SF4-16
1 1/2	38,10	0,065	1,65	SF1-24	SF4-24
2	50,80	0,065	1,65	SF1-32	SF4-32
2 1/2	63,50	0,065	1,65	SF1-40	SF4-40
3	76,20	0,065	1,65	SF1-48	SF4-48
4	101,60	0,083	2,11	SF1-64	SF4-64
6	152,40	0,109	2,77	SF1-96	SF4-96

Further dimensions on request. Subject to alteration.
Weiter Abmessungen auf Anfrage. Technische Änderungen vorbehalten.

Automatic Tube Weld: 90° Elbow
Mit Anschweißenden: 90° Bogen



Current prices are available in our PDF catalog on www.dockweiler.com
Aktuelle Preise finden Sie in unserem PDF-Katalog auf www.dockweiler.com

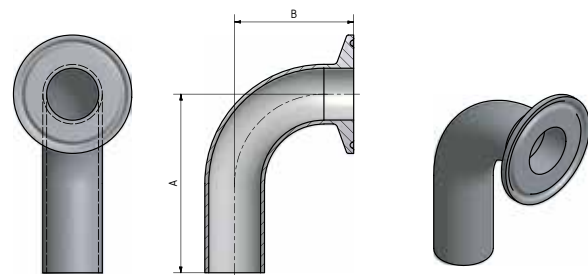
All dimensions on request available also in 88° and 92°.
Alle Abmessungen auch in 88° und 92° auf Anfrage verfügbar.

Nominal Size (d) / Nennweite		A		Order Code / Artikel-Nr.	
Inch	mm	Inch	mm	SF1	SF4
1/4	6,35	2,625	66,7	SF1-9L-04-1-1	SF4-9L-04-1-1
3/8	9,53	2,625	66,7	SF1-9L-06-1-1	SF4-9L-06-1-1
1/2	12,70	3,000	76,2	SF1-9L-08-1-1	SF4-9L-08-1-1
3/4	19,05	3,000	76,2	SF1-9L-12-1-1	SF4-9L-12-1-1
1	25,40	3,000	76,2	SF1-9L-16-1-1	SF4-9L-16-1-1
1 1/2	38,10	3,750	95,3	SF1-9L-24-1-1	SF4-9L-24-1-1
2	50,80	4,750	120,7	SF1-9L-32-1-1	SF4-9L-32-1-1
2 1/2	63,50	5,500	139,7	SF1-9L-40-1-1	SF4-9L-40-1-1
3	76,20	6,250	158,8	SF1-9L-48-1-1	SF4-9L-48-1-1
4	101,60	8,000	203,2	SF1-9L-64-1-1	SF4-9L-64-1-1
6	152,40	11,500	292,1	SF1-9L-96-1-1	SF4-9L-96-1-1

Further dimensions on request. Subject to alteration.
Weiter Abmessungen auf Anfrage. Technische Änderungen vorbehalten.

DT-4.1.1-2
(DT-12)

Automatic Tube Weld: Hygienic Clamp Joint, 90° Elbow
Mit Anschweißenden: 90° Bogen mit Klemmstutzen



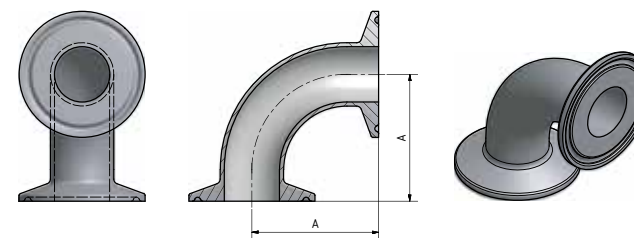
Current prices are available in our PDF catalog on www.dockweiler.com
Aktuelle Preise finden Sie in unserem PDF-Katalog auf www.dockweiler.com

Nominal Size (d) / Nennweite		A		B		Order Code / Artikel-Nr.	
Inch	mm	Inch	mm	Inch	mm	SF1	SF4
1/4	6,35	2,625	66,7	1,625	41,3	SF1-9L-04-1-2	SF4-9L-04-1-2
3/8	9,53	2,625	66,7	1,625	41,3	SF1-9L-06-1-2	SF4-9L-06-1-2
1/2	12,70	3,000	76,2	1,625	41,3	SF1-9L-08-1-2	SF4-9L-08-1-2
3/4	19,05	3,000	76,2	1,625	41,3	SF1-9L-12-1-2	SF4-9L-12-1-2
1	25,40	3,000	76,2	2,000	50,8	SF1-9L-16-1-	SF4-9L-16-1-2
1 1/2	38,10	3,750	95,3	2,750	69,9	SF1-9L-24-1-2	SF4-9L-24-1-2
2	50,80	4,750	120,7	3,500	88,9	SF1-9L-32-1-2	SF4-9L-32-1-2
2 1/2	63,50	5,500	139,7	4,250	108,0	SF1-9L-40-1-2	SF4-9L-40-1-2
3	76,20	6,250	158,8	5,000	127,0	SF1-9L-48-1-2	SF4-9L-48-1-2
4	101,60	8,000	203,2	6,625	168,3	SF1-9L-64-1-2	SF4-9L-64-1-2
6	152,40	11,500	292,1	10,500	266,7	SF1-9L-96-1-2	SF4-9L-96-1-2

Further dimensions on request. Subject to alteration. Clamp dimensions see table DT-4.1.4-1.
Weiter Abmessungen auf Anfrage. Technische Änderungen vorbehalten. Klemmanschlussmaße vgl. Tabelle DT-4.1.4-1.

DT-4.1.1-3
(DT-16)

Hygienic Clamp Joint: 90° Elbow
Mit Klemmstutzen: 90° Bogen



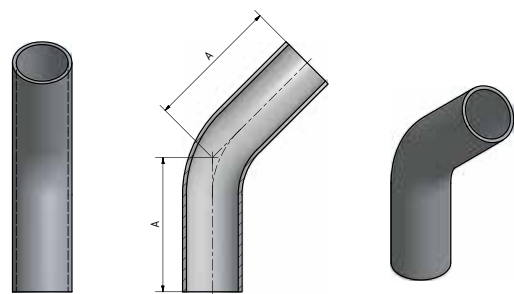
Current prices are available in our PDF catalog on www.dockweiler.com
Aktuelle Preise finden Sie in unserem PDF-Katalog auf www.dockweiler.com

Nominal Size (d) / Nennweite		A		Order Code / Artikel-Nr.	
Inch	mm	Inch	mm	SF1	SF4
1/4	6,35	1,625	41,3	SF1-9L-04-1-3	SF4-9L-04-1-3
3/8	9,53	1,625	41,3	SF1-9L-06-1-3	SF4-9L-06-1-3
1/2	12,70	1,625	41,3	SF1-9L-08-1-3	SF4-9L-08-1-3
3/4	19,05	1,625	41,3	SF1-9L-12-1-3	SF4-9L-12-1-3
1	25,40	2,000	50,8	SF1-9L-16-1-3	SF4-9L-16-1-3
1 1/2	38,10	2,750	69,9	SF1-9L-24-1-3	SF4-9L-24-1-3
2	50,80	3,500	88,9	SF1-9L-32-1-3	SF4-9L-32-1-3
2 1/2	63,50	4,250	108,0	SF1-9L-40-1-3	SF4-9L-40-1-3
3	76,20	5,000	127,0	SF1-9L-48-1-3	SF4-9L-48-1-3
4	101,60	6,625	168,3	SF1-9L-64-1-3	SF4-9L-64-1-3
6	152,40	10,500	266,7	SF1-9L-96-1-3	SF4-9L-96-1-3

Further dimensions on request. Subject to alteration. Clamp dimensions see table DT-4.1.4-1.
Weiter Abmessungen auf Anfrage. Technische Änderungen vorbehalten. Klemmanschlussmaße vgl. Tabelle DT-4.1.4-1.

DT-4.1.1-4
(DT-8)

Automatic Tube Weld: 45° Elbow
Mit Anschweißenden: 45° Bogen



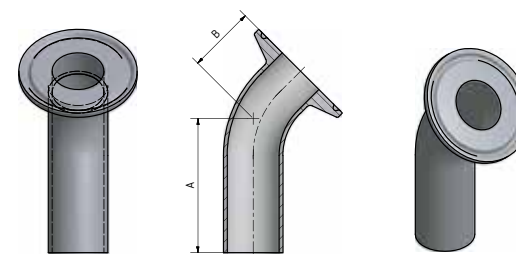
Current prices are available in our PDF catalog on www.dockweiler.com
Aktuelle Preise finden Sie in unserem PDF-Katalog auf www.dockweiler.com

Nominal Size (d) / Nennweite		A		Order Code / Artikel-Nr.	
Inch	mm	Inch	mm	SF1	SF4
1/4	6,35	2,000	50,8	SF1-4L-04-1-4	SF4-4L-04-1-4
3/8	9,53	2,000	50,8	SF1-4L-06-1-4	SF4-4L-06-1-4
1/2	12,70	2,250	57,2	SF1-4L-08-1-4	SF4-4L-08-1-4
3/4	19,05	2,250	57,2	SF1-4L-12-1-4	SF4-4L-12-1-4
1	25,40	2,250	57,2	SF1-4L-16-1-4	SF4-4L-16-1-4
1 1/2	38,10	2,500	63,5	SF1-4L-24-1-4	SF4-4L-24-1-4
2	50,80	3,000	76,2	SF1-4L-32-1-4	SF4-4L-32-1-4
2 1/2	63,50	3,375	85,7	SF1-4L-40-1-4	SF4-4L-40-1-4
3	76,20	3,625	92,1	SF1-4L-48-1-4	SF4-4L-48-1-4
4	101,60	4,500	114,3	SF1-4L-64-1-4	SF4-4L-64-1-4
6	152,40	6,250	158,8	SF1-4L-96-1-4	SF4-4L-96-1-4

Further dimensions on request. Subject to alteration.
Weiter Abmessungen auf Anfrage. Technische Änderungen vorbehalten.

DT-4.1.1-5
(DT-13)

Automatic Tube Weld: Hygienic Clamp Joint, 45° Elbow
Mit Anschweißenden: 45° Bogen mit Klemmstutzen



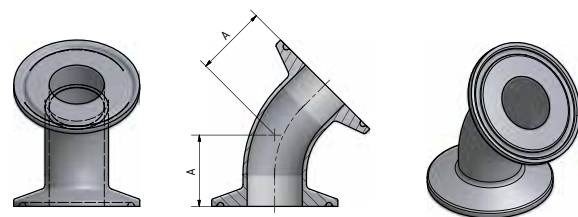
Current prices are available in our PDF catalog on www.dockweiler.com
Aktuelle Preise finden Sie in unserem PDF-Katalog auf www.dockweiler.com

Nominal Size (d) / Nennweite		A		B		Order Code / Artikel-Nr.	
Inch	mm	Inch	mm	Inch	mm	SF1	SF4
1/4	6,35	2,000	50,8	1,000	25,4	SF1-4L-04-1-5	SF4-4L-04-1-5
3/8	9,53	2,000	50,8	1,000	25,4	SF1-4L-06-1-5	SF4-4L-06-1-5
1/2	12,70	2,250	57,2	1,000	25,4	SF1-4L-08-1-5	SF4-4L-08-1-5
3/4	19,05	2,250	57,2	1,000	25,4	SF1-4L-12-1-5	SF4-4L-12-1-5
1	25,40	2,250	57,2	1,125	28,6	SF1-4L-16-1-5	SF4-4L-16-1-5
1 1/2	38,10	2,500	63,5	1,438	36,5	SF1-4L-24-1-5	SF4-4L-24-1-5
2	50,80	3,000	76,2	1,750	44,5	SF1-4L-32-1-5	SF4-4L-32-1-5
2 1/2	63,50	3,375	85,7	2,063	52,4	SF1-4L-40-1-5	SF4-4L-40-1-5
3	76,20	3,625	92,1	2,375	60,3	SF1-4L-48-1-5	SF4-4L-48-1-5
4	101,60	4,500	114,3	3,125	79,4	SF1-4L-64-1-5	SF4-4L-64-1-5
6	152,40	6,250	158,8	5,250	133,4	SF1-4L-96-1-5	SF4-4L-96-1-5

Further dimensions on request. Subject to alteration. Clamp dimensions see table DT-4.1.4-1.
Weiter Abmessungen auf Anfrage. Technische Änderungen vorbehalten. Klemmanschlussmaße vgl. Tabelle DT-4.1.4-1.

DT-4.1.1-6
(DT-17)

Hygienic Clamp Joint: 45° Elbow
Mit Klemmstutzen: 45° Bogen



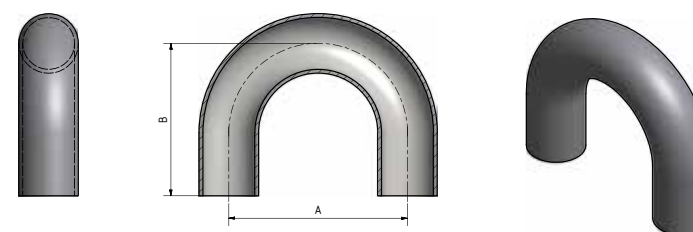
Current prices are available in our PDF catalog on www.dockweiler.com
Aktuelle Preise finden Sie in unserem PDF-Katalog auf www.dockweiler.com

Nominal Size (d) / Nennweite		A		Order Code / Artikel-Nr.	
Inch	mm	Inch	mm	SF1	SF4
1/4	6,35	1,000	25,4	SF1-4L-04-1-6	SF4-4L-04-1-6
3/8	9,53	1,000	25,4	SF1-4L-06-1-6	SF4-4L-06-1-6
1/2	12,70	1,000	25,4	SF1-4L-08-1-6	SF4-4L-08-1-6
3/4	19,05	1,000	25,4	SF1-4L-12-1-6	SF4-4L-12-1-6
1	25,40	1,125	28,6	SF1-4L-16-1-6	SF4-4L-16-1-6
1 1/2	38,10	1,438	36,5	SF1-4L-24-1-6	SF4-4L-24-1-6
2	50,80	1,750	44,5	SF1-4L-32-1-6	SF4-4L-32-1-6
2 1/2	63,50	2,063	52,4	SF1-4L-40-1-6	SF4-4L-40-1-6
3	76,20	2,375	60,3	SF1-4L-48-1-6	SF4-4L-48-1-6
4	101,60	3,125	79,4	SF1-4L-64-1-6	SF4-4L-64-1-6
6	152,40	5,250	133,4	SF1-4L-96-1-6	SF4-4L-96-1-6

Further dimensions on request. Subject to alteration. Clamp dimensions see table DT-4.1.4-1.
Weiter Abmessungen auf Anfrage. Technische Änderungen vorbehalten. Klemmanschlussmaße vgl. Tabelle DT-4.1.4-1.

DT-4.1.1-7
(DT-23)

Automatic Tube Weld: 180° Return Bend
Mit Anschweißenden: 180° Bogen

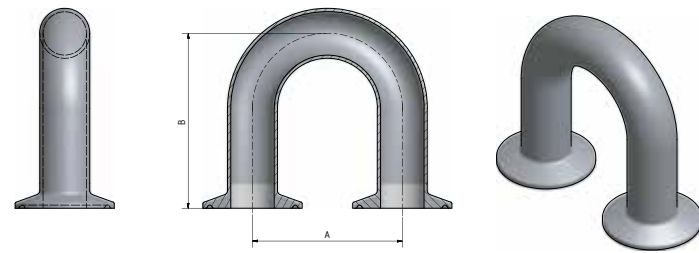


Current prices are available in our PDF catalog on www.dockweiler.com
Aktuelle Preise finden Sie in unserem PDF-Katalog auf www.dockweiler.com

Nominal Size (d) / Nennweite		A		B		Order Code / Artikel-Nr.	
Inch	mm	Inch	mm	Inch	mm	SF1	SF4
1/4	6,35	4,500	114,3	2,625	66,7	SF1-UL-04-1-7	SF4-UL-04-1-7
3/8	9,53	4,500	114,3	2,625	66,7	SF1-UL-06-1-7	SF4-UL-06-1-7
1/2	12,70	4,500	114,3	3,000	76,2	SF1-UL-08-1-7	SF4-UL-08-1-7
3/4	19,05	4,500	114,3	3,000	76,2	SF1-UL-12-1-7	SF4-UL-12-1-7
1	25,40	3,000	76,2	3,000	76,2	SF1-UL-16-1-7	SF4-UL-16-1-7
1 1/2	38,10	4,500	114,3	4,500	114,3	SF1-UL-24-1-7	SF4-UL-24-1-7
2	50,80	6,000	152,4	5,000	127,0	SF1-UL-32-1-7	SF4-UL-32-1-7
2 1/2	63,50	7,500	190,5	5,750	146,1	SF1-UL-40-1-7	SF4-UL-40-1-7
3	76,20	9,000	228,6	6,500	165,1	SF1-UL-48-1-7	SF4-UL-48-1-7
4	101,60	12,000	304,8	8,500	215,9	SF1-UL-64-1-7	SF4-UL-64-1-7
6	152,40	18,000	457,2	11,500	292,1	SF1-UL-96-1-7	SF4-UL-96-1-7

Further dimensions on request. Subject to alteration.
Weiter Abmessungen auf Anfrage. Technische Änderungen vorbehalten.

Hygienic Clamp Joint: 180° Return Bend
Mit Klemmstutzen: 180° Bogen



Current prices are available in our PDF catalog on www.dockweiler.com
Aktuelle Preise finden Sie in unserem PDF-Katalog auf www.dockweiler.com

Nominal Size (d) / Nennweite		A		B		Order Code / Artikel-Nr.	
Inch	mm	Inch	mm	Inch	mm	SF1	SF4
1/4	6,35	4,500	114,3	3,125	79,4	SF1-UL-04-1-8	SF4-UL-04-1-8
3/8	9,53	4,500	114,3	3,125	79,4	SF1-UL-06-1-8	SF4-UL-06-1-8
1/2	12,70	4,500	114,3	3,500	88,9	SF1-UL-08-1-8	SF4-UL-08-1-8
3/4	19,05	4,500	114,3	3,500	88,9	SF1-UL-12-1-8	SF4-UL-12-1-8
1	25,40	3,000	76,2	3,500	88,9	SF1-UL-16-1-8	SF4-UL-16-1-8
1 1/2	38,10	4,500	114,3	5,000	127,0	SF1-UL-24-1-8	SF4-UL-24-1-8
2	50,80	6,000	152,4	5,500	139,7	SF1-UL-32-1-8	SF4-UL-32-1-8
2 1/2	63,50	7,500	190,5	6,250	158,8	SF1-UL-40-1-8	SF4-UL-40-1-8
3	76,20	9,000	228,6	7,000	177,8	SF1-UL-48-1-8	SF4-UL-48-1-8
4	101,60	12,000	304,8	9,125	231,8	SF1-UL-64-1-8	SF4-UL-64-1-8
6	152,40	18,000	457,2	13,000	330,2	SF1-UL-96-1-8	SF4-UL-96-1-8

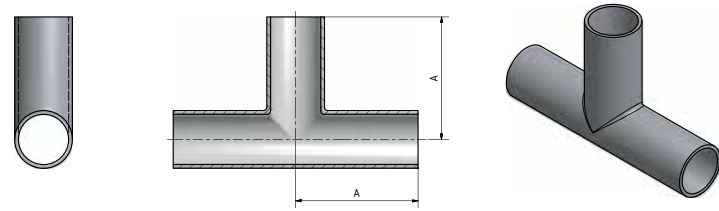
Further dimensions on request. Subject to alteration. Clamp dimensions see table DT-4.1.4-1.
Weiter Abmessungen auf Anfrage. Technische Änderungen vorbehalten. Klemmanschlussmaße vgl. Tabelle DT-4.1.4-1.

T-PIECES

T-STÜCKE



Automatic Tube Weld: Straight Tee
Mit Anschweißenden: T-Stück

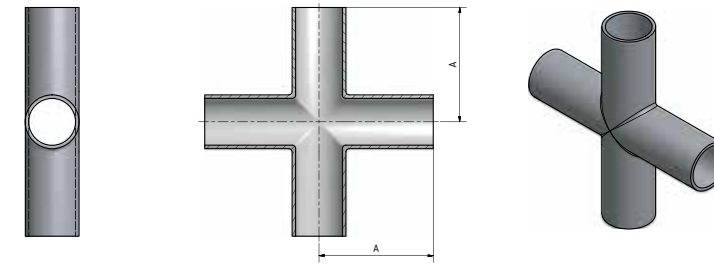


Current prices are available in our PDF catalog on www.dockweiler.com
Aktuelle Preise finden Sie in unserem PDF-Katalog auf www.dockweiler.com

Nominal Size (d) / Nennweite		A		Order Code / Artikel-Nr.	
Inch	mm	Inch	mm	SF1	SF4
1/4	6,35	1,750	44,5	SF1-TE-04-2-1	SF4-TE-04-2-1
3/8	9,53	1,750	44,5	SF1-TE-06-2-1	SF4-TE-06-2-1
1/2	12,70	1,875	47,6	SF1-TE-08-2-1	SF4-TE-08-2-1
3/4	19,05	2,000	50,8	SF1-TE-12-2-1	SF4-TE-12-2-1
1	25,40	2,125	54,0	SF1-TE-16-2-1	SF4-TE-16-2-1
1 1/2	38,10	2,375	60,3	SF1-TE-24-2-1	SF4-TE-24-2-1
2	50,80	2,875	73,0	SF1-TE-32-2-1	SF4-TE-32-2-1
2 1/2	63,50	3,125	79,4	SF1-TE-40-2-1	SF4-TE-40-2-1
3	76,20	3,375	85,7	SF1-TE-48-2-1	SF4-TE-48-2-1
4	101,60	4,125	104,8	SF1-TE-64-2-1	SF4-TE-64-2-1
6	152,40	5,625	142,9	SF1-TE-96-2-1	SF4-TE-96-2-1

Further dimensions on request. Subject to alteration.
Weiter Abmessungen auf Anfrage. Technische Änderungen vorbehalten.

Automatic Tube Weld: Straight Cross
Mit Anschweißenden: Kreuz



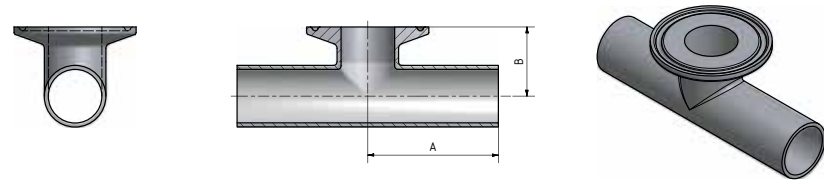
Current prices are available in our PDF catalog on www.dockweiler.com
Aktuelle Preise finden Sie in unserem PDF-Katalog auf www.dockweiler.com

Nominal Size (d) / Nennweite		A		Order Code / Artikel-Nr.	
Inch	mm	Inch	mm	SF1	SF4
1/4	6,35	1,750	44,5	SF1-CE-04-2-1	SF4-CE-04-2-1
3/8	9,53	1,750	44,5	SF1-CE-06-2-1	SF4-CE-06-2-1
1/2	12,70	1,875	47,6	SF1-CE-08-2-1	SF4-CE-08-2-1
3/4	19,05	2,000	50,8	SF1-CE-12-2-1	SF4-CE-12-2-1
1	25,40	2,125	54,0	SF1-CE-16-2-1	SF4-CE-16-2-1
1 1/2	38,10	2,375	60,3	SF1-CE-24-2-1	SF4-CE-24-2-1
2	50,80	2,875	73,0	SF1-CE-32-2-1	SF4-CE-32-2-1
2 1/2	63,50	3,125	79,4	SF1-CE-40-2-1	SF4-CE-40-2-1
3	76,20	3,375	85,7	SF1-CE-48-2-1	SF4-CE-48-2-1
4	101,60	4,125	104,8	SF1-CE-64-2-1	SF4-CE-64-2-1
6	152,40	5,625	142,9	SF1-CE-96-2-1	SF4-CE-96-2-1

Further dimensions on request. Subject to alteration.
Weiter Abmessungen auf Anfrage. Technische Änderungen vorbehalten.

DT-4.1.2-2
(DT-15)

Automatic Tube Weld: Short Outlet Hygienic Clamp Joint Tee
Mit Anschweißenden: T-Stück, kurzer Abgang, mit Klemmstutzen



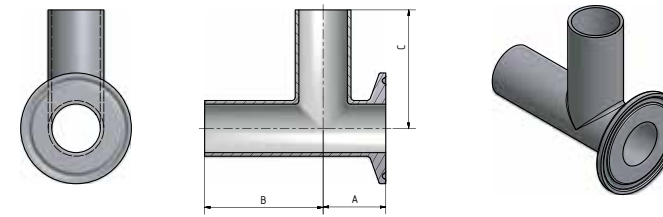
Current prices are available in our PDF catalog on www.dockweiler.com
Aktuelle Preise finden Sie in unserem PDF-Katalog auf www.dockweiler.com

Nominal Size (d) / Nennweite		A		B		Order Code / Artikel-Nr.	
Inch	mm	Inch	mm	Inch	mm	SF1	SF4
1/4	6,35	1,750	44,5	1,000	25,4	SF1-TE-04-2-2	SF4-TE-04-2-2
3/8	9,53	1,750	44,5	1,000	25,4	SF1-TE-06-2-2	SF4-TE-06-2-2
1/2	12,70	1,875	47,6	1,000	25,4	SF1-TE-08-2-2	SF4-TE-08-2-2
3/4	19,05	2,000	50,8	1,125	28,6	SF1-TE-12-2-2	SF4-TE-12-2-2
1	25,40	2,125	54,0	1,125	28,6	SF1-TE-16-2-2	SF4-TE-16-2-2
1 1/2	38,10	2,375	60,3	1,375	34,9	SF1-TE-24-2-2	SF4-TE-24-2-2
2	50,80	2,875	73,0	1,625	41,3	SF1-TE-32-2-2	SF4-TE-32-2-2
2 1/2	63,50	3,125	79,4	1,875	47,6	SF1-TE-40-2-2	SF4-TE-40-2-2
3	76,20	3,375	85,7	2,125	54,0	SF1-TE-48-2-2	SF4-TE-48-2-2
4	101,60	4,125	104,8	2,750	69,9	SF1-TE-64-2-2	SF4-TE-64-2-2
6	152,40	5,625	142,9	4,625	117,5	SF1-TE-96-2-2	SF4-TE-96-2-2

Further dimensions on request. Subject to alteration. Clamp dimensions see table DT-4.1.4-1.
Weiter Abmessungen auf Anfrage. Technische Änderungen vorbehalten. Klemmanschlussmaße vgl. Tabelle DT-4.1.4-1.

DT-4.1.2-3
(DT-25)

Hygienic Mechanical Joint: Short Outlet Run Tee
Mit Klemmstutzen: T-Stück, kurzer Durchgang, mit Klemmstutzen

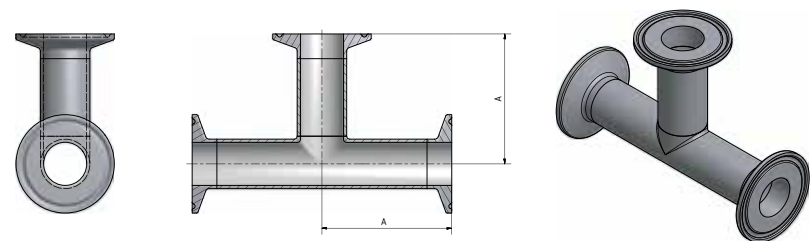


Current prices are available in our PDF catalog on www.dockweiler.com
Aktuelle Preise finden Sie in unserem PDF-Katalog auf www.dockweiler.com

Nominal Size (d) / Nennweite		A		B		C		Order Code / Artikel-Nr.	
Inch	mm	Inch	mm	Inch	mm	Inch	mm	SF1	SF4
1/4	6,35	0,875	22,2	1,750	44,5	1,750	44,5	SF1-TE-04-2-3	SF4-TE-04-2-3
3/8	9,53	0,875	22,2	1,750	44,5	1,750	44,5	SF1-TE-06-2-3	SF4-TE-06-2-3
1/2	12,70	0,875	22,2	1,875	47,6	1,875	47,6	SF1-TE-08-2-3	SF4-TE-08-2-3
3/4	19,05	1,000	25,4	2,000	50,8	2,000	50,8	SF1-TE-12-2-3	SF4-TE-12-2-3
1	25,40	1,125	28,6	2,125	54,0	2,125	54,0	SF1-TE-16-2-3	SF4-TE-16-2-3
1 1/2	38,10	1,375	34,9	2,375	60,3	2,375	60,3	SF1-TE-24-2-3	SF4-TE-24-2-3
2	50,80	1,625	41,3	2,875	73,0	2,875	73,0	SF1-TE-32-2-3	SF4-TE-32-2-3
2 1/2	63,50	1,875	47,6	3,125	79,4	3,125	79,4	SF1-TE-40-2-3	SF4-TE-40-2-3
3	76,20	2,125	54,0	3,375	85,7	3,375	85,7	SF1-TE-48-2-3	SF4-TE-48-2-3
4	101,60	2,750	69,9	4,125	104,8	4,125	104,8	SF1-TE-64-2-3	SF4-TE-64-2-3
6	152,40	4,625	117,5	5,625	142,9	5,625	142,9	SF1-TE-96-2-3	SF4-TE-96-2-3

Further dimensions on request. Subject to alteration. Clamp dimensions see table DT-4.1.4-1.
Weiter Abmessungen auf Anfrage. Technische Änderungen vorbehalten. Klemmanschlussmaße vgl. Tabelle DT-4.1.4-1.

Hygienic Clamp Joint: Straight Tee
Mit Klemmstutzen: T-Stück

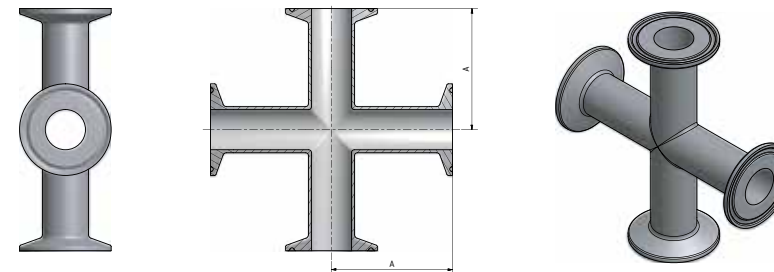


Current prices are available in our PDF catalog on www.dockweiler.com
Aktuelle Preise finden Sie in unserem PDF-Katalog auf www.dockweiler.com

Nominal Size (d) / Nennweite		A		Order Code / Artikel-Nr.	
Inch	mm	Inch	mm	SF1	SF4
1/4	6,35	2,250	57,2	SF1-TE-04-2-4	SF4-TE-04-2-4
3/8	9,53	2,250	57,2	SF1-TE-06-2-4	SF4-TE-06-2-4
1/2	12,70	2,375	60,3	SF1-TE-08-2-4	SF4-TE-08-2-4
3/4	19,05	2,500	63,5	SF1-TE-12-2-4	SF4-TE-12-2-4
1	25,40	2,625	66,7	SF1-TE-16-2-4	SF4-TE-16-2-4
1 1/2	38,10	2,875	73,0	SF1-TE-24-2-4	SF4-TE-24-2-4
2	50,80	3,375	85,7	SF1-TE-32-2-4	SF4-TE-32-2-4
2 1/2	63,50	3,625	92,1	SF1-TE-40-2-4	SF4-TE-40-2-4
3	76,20	3,875	98,4	SF1-TE-48-2-4	SF4-TE-48-2-4
4	101,60	4,750	120,7	SF1-TE-64-2-4	SF4-TE-64-2-4
6	152,40	7,125	181,0	SF1-TE-96-2-4	SF4-TE-96-2-4

Further dimensions on request. Subject to alteration. Clamp dimensions see table DT-4.1.4-1.
Weiter Abmessungen auf Anfrage. Technische Änderungen vorbehalten. Klemmanschlussmaße vgl. Tabelle DT-4.1.4-1.

Hygienic Clamp Joint: Straight Cross
Mit Klemmstutzen: Kreuz

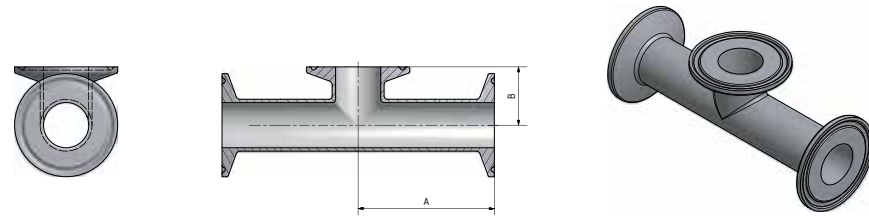


Current prices are available in our PDF catalog on www.dockweiler.com
Aktuelle Preise finden Sie in unserem PDF-Katalog auf www.dockweiler.com

Nominal Size (d) / Nennweite		A		Order Code / Artikel-Nr.	
Inch	mm	Inch	mm	SF1	SF4
1/4	6,35	2,250	57,2	SF1-CE-04-2-4	SF4-CE-04-2-4
3/8	9,53	2,250	57,2	SF1-CE-06-2-4	SF4-CE-06-2-4
1/2	12,70	2,375	60,3	SF1-CE-08-2-4	SF4-CE-08-2-4
3/4	19,05	2,500	63,5	SF1-CE-12-2-4	SF4-CE-12-2-4
1	25,40	2,625	66,7	SF1-CE-16-2-4	SF4-CE-16-2-4
1 1/2	38,10	2,875	73,0	SF1-CE-24-2-4	SF4-CE-24-2-4
2	50,80	3,375	85,7	SF1-CE-32-2-4	SF4-CE-32-2-4
2 1/2	63,50	3,625	92,1	SF1-CE-40-2-4	SF4-CE-40-2-4
3	76,20	3,875	98,4	SF1-CE-48-2-4	SF4-CE-48-2-4
4	101,60	4,750	120,7	SF1-CE-64-2-4	SF4-CE-64-2-4
6	152,40	7,125	181,0	SF1-CE-96-2-4	SF4-CE-96-2-4

Further dimensions on request. Subject to alteration. Clamp dimensions see table DT-4.1.4-1.
Weiter Abmessungen auf Anfrage. Technische Änderungen vorbehalten. Klemmanschlussmaße vgl. Tabelle DT-4.1.4-1.

Hygienic Clamp Joint: Short Outlet Tee
Mit Klemmstutzen: T-Stück, kurzer Abgang



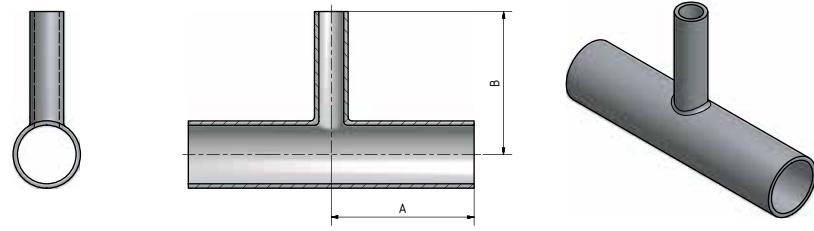
Current prices are available in our PDF catalog on www.dockweiler.com
Aktuelle Preise finden Sie in unserem PDF-Katalog auf www.dockweiler.com

Nominal Size (d) / Nennweite		A		B		Order Code / Artikel-Nr.	
Inch	mm	Inch	mm	Inch	mm	SF1	SF4
1/2	12,70	2,375	60,3	1,000	25,4	SF1-TE-08-2-5	SF4-TE-08-2-5
3/4	19,05	2,500	63,5	1,125	28,6	SF1-TE-12-2-5	SF4-TE-12-2-5
1	25,40	2,625	66,7	1,125	28,6	SF1-TE-16-2-5	SF4-TE-16-2-5
1 1/2	38,10	2,875	73,0	1,375	34,9	SF1-TE-24-2-5	SF4-TE-24-2-5
2	50,80	3,375	85,7	1,625	41,3	SF1-TE-32-2-5	SF4-TE-32-2-5
2 1/2	63,50	3,625	92,1	1,875	47,6	SF1-TE-40-2-5	SF4-TE-40-2-5
3	76,20	3,875	98,4	2,125	54,0	SF1-TE-48-2-5	SF4-TE-48-2-5
4	101,60	4,750	120,7	2,750	69,9	SF1-TE-64-2-5	SF4-TE-64-2-5
6	152,40	7,125	181,0	4,625	117,5	SF1-TE-96-2-5	SF4-TE-96-2-5

Further dimensions on request. Subject to alteration. Clamp dimensions see table DT-4.1.4-1.
Weiter Abmessungen auf Anfrage. Technische Änderungen vorbehalten. Klemmanschlussmaße vgl. Tabelle DT-4.1.4-1.

DT-4.1.2-6
(DT-10)

Automatic Tube Weld: Reducing Tee
Mit Anschweißenden: T-Stück, reduziert



Current prices are available in our PDF catalog on www.dockweiler.com
Aktuelle Preise finden Sie in unserem PDF-Katalog auf www.dockweiler.com

Nominal Size (d) / Nennweite		A		B		Order Code / Artikel-Nr.	
Inch	mm	Inch	mm	Inch	mm	SF1	SF4
3/8 x 1/4	9,53 x 6,35	1,750	44,5	1,750	44,5	SF1-RT-06-04-2-6	SF4-RT-06-04-2-6
1/2 x 1/4	12,70 x 6,35	1,875	47,6	1,875	47,6	SF1-RT-08-04-2-6	SF4-RT-08-04-2-6
1/2 x 3/8	12,70 x 9,53	1,875	47,6	1,875	47,6	SF1-RT-08-06-2-6	SF4-RT-08-06-2-6
3/4 x 1/4	19,05 x 6,35	2,000	50,8	2,000	50,8	SF1-RT-12-04-2-6	SF4-RT-12-04-2-6
3/4 x 3/8	19,05 x 9,53	2,000	50,8	2,000	50,8	SF1-RT-12-06-2-6	SF4-RT-12-06-2-6
3/4 x 1/2	19,05 x 12,70	2,000	50,8	2,000	50,8	SF1-RT-12-08-2-6	SF4-RT-12-08-2-6
1 x 1/4	25,40 x 6,35	2,125	54,0	2,125	54,0	SF1-RT-16-04-2-6	SF4-RT-16-04-2-6
1 x 3/8	25,40 x 9,53	2,125	54,0	2,125	54,0	SF1-RT-16-06-2-6	SF4-RT-16-06-2-6
1 x 1/2	25,40 x 12,70	2,125	54,0	2,125	54,0	SF1-RT-16-08-2-6	SF4-RT-16-08-2-6
1 x 3/4	25,40 x 19,05	2,125	54,0	2,125	54,0	SF1-RT-16-12-2-6	SF4-RT-16-12-2-6
1 1/2 x 1/2	38,10 x 12,70	2,375	60,3	2,375	60,3	SF1-RT-24-08-2-6	SF4-RT-24-08-2-6
1 1/2 x 3/4	38,10 x 19,05	2,375	60,3	2,375	60,3	SF1-RT-24-12-2-6	SF4-RT-24-12-2-6
1 1/2 x 1	38,10 x 25,40	2,375	60,3	2,375	60,3	SF1-RT-24-16-2-6	SF4-RT-24-16-2-6
2 x 1/2	50,80 x 12,70	2,875	73,0	2,625	66,7	SF1-RT-32-08-2-6	SF4-RT-32-08-2-6
2 x 3/4	50,80 x 19,05	2,875	73,0	2,625	66,7	SF1-RT-32-12-2-6	SF4-RT-32-12-2-6
2 x 1	50,80 x 25,40	2,875	73,0	2,625	66,7	SF1-RT-32-16-2-6	SF4-RT-32-16-2-6
2 x 1 1/2	50,80 x 38,10	2,875	73,0	2,625	66,7	SF1-RT-32-24-2-6	SF4-RT-32-24-2-6

Further dimensions on request. Subject to alteration.
Weiter Abmessungen auf Anfrage. Technische Änderungen vorbehalten.

DT-4.1.2-6
(DT-10)

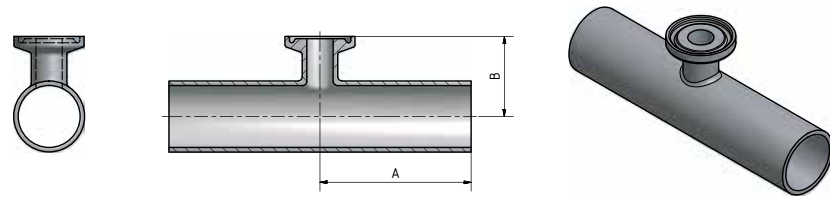
Automatic Tube Weld: Reducing Tee
Mit Anschweißenden: T-Stück, reduziert

Current prices are available in our PDF catalog on www.dockweiler.com
Aktuelle Preise finden Sie in unserem PDF-Katalog auf www.dockweiler.com

Nominal Size (d) / Nennweite		A		B		Order Code / Artikel-Nr.	
Inch	mm	Inch	mm	Inch	mm	SF1	SF4
2 1/2 x 1/2	63,50 x 12,70	3,125	79,4	2,875	73,0	SF1-RT-40-08-2-6	SF4-RT-40-08-2-6
2 1/2 x 3/4	63,50 x 19,05	3,125	79,4	2,875	73,0	SF1-RT-40-12-2-6	SF4-RT-40-12-2-6
2 1/2 x 1	63,50 x 25,40	3,125	79,4	2,875	73,0	SF1-RT-40-16-2-6	SF4-RT-40-16-2-6
2 1/2 x 1 1/2	63,50 x 38,10	3,125	79,4	2,875	73,0	SF1-RT-40-24-2-6	SF4-RT-40-24-2-6
2 1/2 x 2	63,50 x 50,80	3,125	79,4	2,875	73,0	SF1-RT-40-32-2-6	SF4-RT-40-32-2-6
3 x 1/2	76,20 x 12,70	3,375	85,7	3,125	79,4	SF1-RT-48-08-2-6	SF4-RT-48-08-2-6
3 x 3/4	76,20 x 19,05	3,375	85,7	3,125	79,4	SF1-RT-48-12-2-6	SF4-RT-48-12-2-6
3 x 1	76,20 x 25,40	3,375	85,7	3,125	79,4	SF1-RT-48-16-2-6	SF4-RT-48-16-2-6
3 x 1 1/2	76,20 x 38,10	3,375	85,7	3,125	79,4	SF1-RT-48-24-2-6	SF4-RT-48-24-2-6
3 x 2	76,20 x 50,80	3,375	85,7	3,125	79,4	SF1-RT-48-32-2-6	SF4-RT-48-32-2-6
3 x 2 1/2	76,20 x 63,50	3,375	85,7	3,125	79,4	SF1-RT-48-40-2-6	SF4-RT-48-40-2-6
4 x 1/2	101,60 x 12,70	4,125	104,8	3,625	92,1	SF1-RT-64-08-2-6	SF4-RT-64-08-2-6
4 x 3/4	101,60 x 19,05	4,125	104,8	3,625	92,1	SF1-RT-64-12-2-6	SF4-RT-64-12-2-6
4 x 1	101,60 x 25,40	4,125	104,8	3,625	92,1	SF1-RT-64-16-2-6	SF4-RT-64-16-2-6
4 x 1 1/2	101,60 x 38,10	4,125	104,8	3,625	92,1	SF1-RT-64-24-2-6	SF4-RT-64-24-2-6
4 x 2	101,60 x 50,80	4,125	104,8	3,875	98,4	SF1-RT-64-32-2-6	SF4-RT-64-32-2-6
4 x 2 1/2	101,60 x 63,50	4,125	104,8	3,875	98,4	SF1-RT-64-40-2-6	SF4-RT-64-40-2-6
4 x 3	101,60 x 76,20	4,125	104,8	3,875	98,4	SF1-RT-64-48-2-6	SF4-RT-64-48-2-6
6 x 3	152,40 x 76,20	5,625	142,9	4,875	123,8	SF1-RT-96-48-2-6	SF4-RT-96-48-2-6
6 x 4	152,40 x 101,60	5,625	142,9	5,125	130,2	SF1-RT-96-64-2-6	SF4-RT-96-64-2-6

Further dimensions on request. Subject to alteration.
Weiter Abmessungen auf Anfrage. Technische Änderungen vorbehalten.

Automatic Tube Weld: Short Outlet Hygienic Clamp, Joint Reducing Tee
Mit Anschweißenden: T-Stück, kurzer Abgang, reduziert mit Klemmstutzen



Current prices are available in our PDF catalog on www.dockweiler.com
Aktuelle Preise finden Sie in unserem PDF-Katalog auf www.dockweiler.com

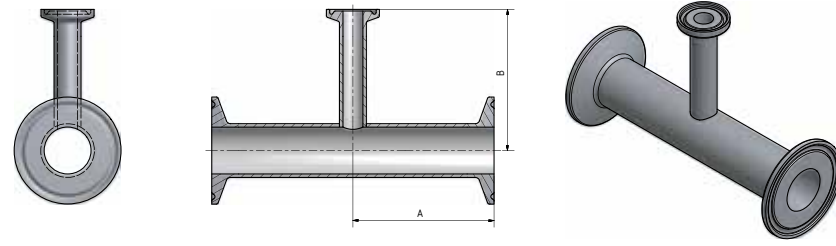
Nominal Size (d) / Nennweite		A		B		Order Code / Artikel-Nr.	
Inch	mm	Inch	mm	Inch	mm	SF1	SF4
3/8 x 1/4	9,53 x 6,35	1,750	44,5	1,000	25,4	SF1-RT-06-04-2-7	SF4-RT-06-04-2-7
1/2 x 1/4	12,70 x 6,35	1,875	47,6	1,000	25,4	SF1-RT-08-04-2-7	SF4-RT-08-04-2-7
1/2 x 3/8	12,70 x 9,53	1,875	47,6	1,000	25,4	SF1-RT-08-06-2-7	SF4-RT-08-06-2-7
3/4 x 1/4	19,05 x 6,35	2,000	50,8	1,000	25,4	SF1-RT-12-04-2-7	SF4-RT-12-04-2-7
3/4 x 3/8	19,05 x 9,53	2,000	50,8	1,000	25,4	SF1-RT-12-06-2-7	SF4-RT-12-06-2-7
3/4 x 1/2	19,05 x 12,70	2,000	50,8	1,000	25,4	SF1-RT-12-08-2-7	SF4-RT-12-08-2-7
1 x 1/4	25,40 x 6,35	2,125	54,0	1,125	28,6	SF1-RT-16-04-2-7	SF4-RT-16-04-2-7
1 x 3/8	25,40 x 9,53	2,125	54,0	1,125	28,6	SF1-RT-16-06-2-7	SF4-RT-16-06-2-7
1 x 1/2	25,40 x 12,70	2,125	54,0	1,125	28,6	SF1-RT-16-08-2-7	SF4-RT-16-08-2-7
1 x 3/4	25,40 x 19,05	2,125	54,0	1,125	28,6	SF1-RT-16-12-2-7	SF4-RT-16-12-2-7
1 1/2 x 1/2	38,10 x 12,70	2,375	60,3	1,375	34,9	SF1-RT-24-08-2-7	SF4-RT-24-08-2-7
1 1/2 x 3/4	38,10 x 19,05	2,375	60,3	1,375	34,9	SF1-RT-24-12-2-7	SF4-RT-24-12-2-7
1 1/2 x 1	38,10 x 25,40	2,375	60,3	1,375	34,9	SF1-RT-24-16-2-7	SF4-RT-24-16-2-7
2 x 1/2	50,80 x 12,70	2,875	73,0	1,625	41,3	SF1-RT-32-08-2-7	SF4-RT-32-08-2-7
2 x 3/4	50,80 x 19,05	2,875	73,0	1,625	41,3	SF1-RT-32-12-2-7	SF4-RT-32-12-2-7
2 x 1	50,80 x 25,40	2,875	73,0	1,625	41,3	SF1-RT-32-16-2-7	SF4-RT-32-16-2-7
2 x 1 1/2	50,80 x 38,10	2,875	73,0	1,625	41,3	SF1-RT-32-24-2-7	SF4-RT-32-24-2-7
2 1/2 x 1/2	63,50 x 12,70	3,125	79,4	1,875	47,6	SF1-RT-40-08-2-7	SF4-RT-40-08-2-7

Further dimensions on request. Subject to alteration. Clamp dimensions see table DT-4.1.4-1.
Weiter Abmessungen auf Anfrage. Technische Änderungen vorbehalten. Klemmanschlussmaße vgl. Tabelle DT-4.1.4-1.

Nominal Size (d) / Nennweite		A		B		Order Code / Artikel-Nr.	
Inch	mm	Inch	mm	Inch	mm	SF1	SF4
2 1/2 x 3/4	63,50 x 19,05	3,125	79,4	1,875	47,6	SF1-RT-40-12-2-7	SF4-RT-40-12-2-7
2 1/2 x 1	63,50 x 25,40	3,125	79,4	1,875	47,6	SF1-RT-40-16-2-7	SF4-RT-40-16-2-7
2 1/2 x 1 1/2	63,50 x 38,10	3,125	79,4	1,875	47,6	SF1-RT-40-24-2-7	SF4-RT-40-24-2-7
2 1/2 x 2	63,50 x 50,80	3,125	79,4	1,875	47,6	SF1-RT-40-32-2-7	SF4-RT-40-32-2-7
3 x 1/2	76,20 x 12,70	3,375	85,7	2,125	54,0	SF1-RT-48-08-2-7	SF4-RT-48-08-2-7
3 x 3/4	76,20 x 19,05	3,375	85,7	2,125	54,0	SF1-RT-48-12-2-7	SF4-RT-48-12-2-7
3 x 1	76,20 x 25,40	3,375	85,7	2,125	54,0	SF1-RT-48-16-2-7	SF4-RT-48-16-2-7
3 x 1 1/2	76,20 x 38,10	3,375	85,7	2,125	54,0	SF1-RT-48-24-2-7	SF4-RT-48-24-2-7
3 x 2	76,20 x 50,80	3,375	85,7	2,125	54,0	SF1-RT-48-32-2-7	SF4-RT-48-32-2-7
3 x 2 1/2	76,20 x 63,50	3,375	85,7	2,125	54,0	SF1-RT-48-40-2-7	SF4-RT-48-40-2-7
4 x 1/2	101,60 x 12,70	4,125	104,8	2,625	66,7	SF1-RT-64-08-2-7	SF4-RT-64-08-2-7
4 x 3/4	101,60 x 19,05	4,125	104,8	2,625	66,7	SF1-RT-64-12-2-7	SF4-RT-64-12-2-7
4 x 1	101,60 x 25,40	4,125	104,8	2,625	66,7	SF1-RT-64-16-2-7	SF4-RT-64-16-2-7
4 x 1 1/2	101,60 x 38,10	4,125	104,8	2,625	66,7	SF1-RT-64-24-2-7	SF4-RT-64-24-2-7
4 x 2	101,60 x 50,80	4,125	104,8	2,625	66,7	SF1-RT-64-32-2-7	SF4-RT-64-32-2-7
4 x 2 1/2	101,60 x 63,50	4,125	104,8	2,625	66,7	SF1-RT-64-40-2-7	SF4-RT-64-40-2-7
4 x 3	101,60 x 76,20	4,125	104,8	2,625	66,7	SF1-RT-64-48-2-7	SF4-RT-64-48-2-7
6 x 1/2	152,40 x 12,70	5,625	142,9	3,625	92,1	SF1-RT-96-08-2-7	SF4-RT-96-08-2-7
6 x 3/4	152,40 x 19,05	5,625	142,9	3,625	92,1	SF1-RT-96-12-2-7	SF4-RT-96-12-2-7
6 x 1	152,40 x 25,40	5,625	142,9	3,625	92,1	SF1-RT-96-16-2-7	SF4-RT-96-16-2-7
6 x 1 1/2	152,40 x 38,10	5,625	142,9	3,625	92,1	SF1-RT-96-24-2-7	SF4-RT-96-24-2-7
6 x 2	152,40 x 50,80	5,625	142,9	3,625	92,1	SF1-RT-96-32-2-7	SF4-RT-96-32-2-7
6 x 2 1/2	152,40 x 63,50	5,625	142,9	3,625	92,1	SF1-RT-96-40-2-7	SF4-RT-96-40-2-7
6 x 3	152,40 x 76,20	5,625	142,9	3,625	92,1	SF1-RT-96-48-2-7	SF4-RT-96-48-2-7
6 x 4	152,40 x 101,60	5,625	142,9	3,750	95,3	SF1-RT-96-64-2-7	SF4-RT-96-64-2-7

Further dimensions on request. Subject to alteration. Clamp dimensions see table DT-4.1.4-1.
Weiter Abmessungen auf Anfrage. Technische Änderungen vorbehalten. Klemmanschlussmaße vgl. Tabelle DT-4.1.4-1.

Hygienic Clamp Joint: Reducing Tee
Mit Klemmstutzen: T-Stück, reduziert



Current prices are available in our PDF catalog on www.dockweiler.com
Aktuelle Preise finden Sie in unserem PDF-Katalog auf www.dockweiler.com

Nominal Size (d) / Nennweite		A		B		Order Code / Artikel-Nr.	
Inch	mm	Inch	mm	Inch	mm	SF1	SF4
3/8 x 1/4	9,53 x 6,35	2,250	57,2	2,250	57,2	SF1-RT-06-04-2-8	SF4-RT-06-04-2-8
1/2 x 1/4	12,70 x 6,35	2,375	60,3	2,375	60,3	SF1-RT-08-04-2-8	SF4-RT-08-04-2-8
1/2 x 3/8	12,70 x 9,53	2,375	60,3	2,375	60,3	SF1-RT-08-06-2-8	SF4-RT-08-06-2-8
3/4 x 1/4	19,05 x 6,35	2,500	63,5	2,500	63,5	SF1-RT-12-04-2-8	SF4-RT-12-04-2-8
3/4 x 3/8	19,05 x 9,53	2,500	63,5	2,500	63,5	SF1-RT-12-06-2-8	SF4-RT-12-06-2-8
3/4 x 1/2	19,05 x 12,70	2,500	63,5	2,500	63,5	SF1-RT-12-08-2-8	SF4-RT-12-08-2-8
1 x 1/4	25,40 x 6,35	2,625	66,7	2,625	66,7	SF1-RT-16-04-2-8	SF4-RT-16-04-2-8
1 x 3/8	25,40 x 9,53	2,625	66,7	2,625	66,7	SF1-RT-16-06-2-8	SF4-RT-16-06-2-8
1 x 1/2	25,40 x 12,70	2,625	66,7	2,625	66,7	SF1-RT-16-08-2-8	SF4-RT-16-08-2-8
1 x 3/4	25,40 x 19,05	2,625	66,7	2,625	66,7	SF1-RT-16-12-2-8	SF4-RT-16-12-2-8
1 1/2 x 1/2	38,10 x 12,70	2,875	73,0	2,875	73,0	SF1-RT-24-08-2-8	SF4-RT-24-08-2-8
1 1/2 x 3/4	38,10 x 19,05	2,875	73,0	2,875	73,0	SF1-RT-24-12-2-8	SF4-RT-24-12-2-8
1 1/2 x 1	38,10 x 25,40	2,875	73,0	2,875	73,0	SF1-RT-24-16-2-8	SF4-RT-24-16-2-8
2 x 1/2	50,80 x 12,70	3,375	85,7	3,125	79,4	SF1-RT-32-08-2-8	SF4-RT-32-08-2-8
2 x 3/4	50,80 x 19,05	3,375	85,7	3,125	79,4	SF1-RT-32-12-2-8	SF4-RT-32-12-2-8
2 x 1	50,80 x 25,40	3,375	85,7	3,125	79,4	SF1-RT-32-16-2-8	SF4-RT-32-16-2-8
2 x 1 1/2	50,80 x 38,10	3,375	85,7	3,125	79,4	SF1-RT-32-24-2-8	SF4-RT-32-24-2-8

Further dimensions on request. Subject to alteration. Clamp dimensions see table DT-4.1.4-1.
Weiter Abmessungen auf Anfrage. Technische Änderungen vorbehalten. Klemmanschlussmaße vgl. Tabelle DT-4.1.4-1.

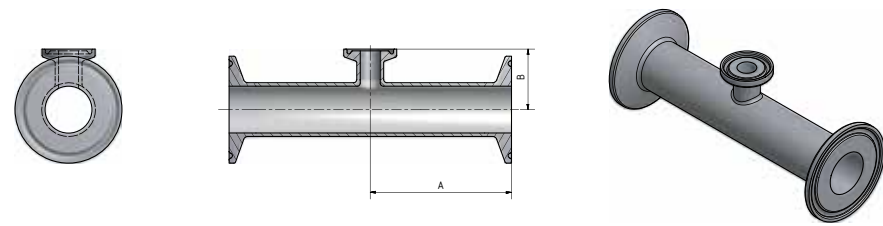
Hygienic Clamp Joint: Reducing Tee
Mit Klemmstutzen: T-Stück, reduziert

Current prices are available in our PDF catalog on www.dockweiler.com
Aktuelle Preise finden Sie in unserem PDF-Katalog auf www.dockweiler.com

Nominal Size (d) / Nennweite		A		B		Order Code / Artikel-Nr.	
Inch	mm	Inch	mm	Inch	mm	SF1	SF4
2 1/2 x 1/2	63,50 x 12,70	3,625	92,1	3,375	85,7	SF1-RT-40-08-2-8	SF4-RT-40-08-2-8
2 1/2 x 3/4	63,50 x 19,05	3,625	92,1	3,375	85,7	SF1-RT-40-12-2-8	SF4-RT-40-12-2-8
2 1/2 x 1	63,50 x 25,40	3,625	92,1	3,375	85,7	SF1-RT-40-16-2-8	SF4-RT-40-16-2-8
2 1/2 x 1 1/2	63,50 x 38,10	3,625	92,1	3,375	85,7	SF1-RT-40-24-2-8	SF4-RT-40-24-2-8
2 1/2 x 2	63,50 x 50,80	3,625	92,1	3,375	85,7	SF1-RT-40-32-2-8	SF4-RT-40-32-2-8
3 x 1/2	76,20 x 12,70	3,875	98,4	3,625	92,1	SF1-RT-48-08-2-8	SF4-RT-48-08-2-8
3 x 3/4	76,20 x 19,05	3,875	98,4	3,625	92,1	SF1-RT-48-12-2-8	SF4-RT-48-12-2-8
3 x 1	76,20 x 25,40	3,875	98,4	3,625	92,1	SF1-RT-48-16-2-8	SF4-RT-48-16-2-8
3 x 1 1/2	76,20 x 38,10	3,875	98,4	3,625	92,1	SF1-RT-48-24-2-8	SF4-RT-48-24-2-8
3 x 2	76,20 x 50,80	3,875	98,4	3,625	92,1	SF1-RT-48-32-2-8	SF4-RT-48-32-2-8
3 x 2 1/2	76,20 x 63,50	3,875	98,4	3,625	92,1	SF1-RT-48-40-2-8	SF4-RT-48-40-2-8
4 x 1/2	101,60 x 12,70	4,750	120,7	4,125	104,8	SF1-RT-64-08-2-8	SF4-RT-64-08-2-8
4 x 3/4	101,60 x 19,05	4,750	120,7	4,125	104,8	SF1-RT-64-12-2-8	SF4-RT-64-12-2-8
4 x 1	101,60 x 25,40	4,750	120,7	4,125	104,8	SF1-RT-64-16-2-8	SF4-RT-64-16-2-8
4 x 1 1/2	101,60 x 38,10	4,750	120,7	4,125	104,8	SF1-RT-64-24-2-8	SF4-RT-64-24-2-8
4 x 2	101,60 x 50,80	4,750	120,7	4,375	111,1	SF1-RT-64-32-2-8	SF4-RT-64-32-2-8
4 x 2 1/2	101,60 x 63,50	4,750	120,7	4,375	111,1	SF1-RT-64-40-2-8	SF4-RT-64-40-2-8
4 x 3	101,60 x 76,20	4,750	120,7	4,375	111,1	SF1-RT-64-48-2-8	SF4-RT-64-48-2-8
6 x 3	152,40 x 76,20	7,125	181,0	5,375	136,5	SF1-RT-96-48-2-8	SF4-RT-96-48-2-8
6 x 4	152,40 x 101,60	7,125	181,0	5,750	146,1	SF1-RT-96-64-2-8	SF4-RT-96-64-2-8

Further dimensions on request. Subject to alteration. Clamp dimensions see table DT-4.1.4-1.
Weiter Abmessungen auf Anfrage. Technische Änderungen vorbehalten. Klemmanschlussmaße vgl. Tabelle DT-4.1.4-1.

Hygienic Clamp Joint: Short Outlet Reducing Tee
Mit Klemmstutzen: T-Stück, kurzer Abgang, reduziert



Current prices are available in our PDF catalog on www.dockweiler.com
Aktuelle Preise finden Sie in unserem PDF-Katalog auf www.dockweiler.com

Nominal Size (d) / Nennweite		A		B		Order Code / Artikel-Nr.	
Inch	mm	Inch	mm	Inch	mm	SF1	SF4
3/8 x 1/4	9,53 x 6,35	2,250	57,2	1,000	25,4	SF1-RT-06-04-2-9	SF4-RT-06-04-2-9
1/2 x 1/4	12,70 x 6,35	2,375	60,3	1,000	25,4	SF1-RT-08-04-2-9	SF4-RT-08-04-2-9
1/2 x 3/8	12,70 x 9,53	2,375	60,3	1,000	25,4	SF1-RT-08-06-2-9	SF4-RT-08-06-2-9
3/4 x 1/4	19,05 x 6,35	2,500	63,5	1,000	25,4	SF1-RT-12-04-2-9	SF4-RT-12-04-2-9
3/4 x 3/8	19,05 x 9,53	2,500	63,5	1,000	25,4	SF1-RT-12-06-2-9	SF4-RT-12-06-2-9
3/4 x 1/2	19,05 x 12,70	2,500	63,5	1,000	25,4	SF1-RT-12-08-2-9	SF4-RT-12-08-2-9
1 x 1/4	25,40 x 6,35	2,625	66,7	1,125	28,6	SF1-RT-16-04-2-9	SF4-RT-16-04-2-9
1 x 3/8	25,40 x 9,53	2,625	66,7	1,125	28,6	SF1-RT-16-06-2-9	SF4-RT-16-06-2-9
1 x 1/2	25,40 x 12,70	2,625	66,7	1,125	28,6	SF1-RT-16-08-2-9	SF4-RT-16-08-2-9
1 x 3/4	25,40 x 19,05	2,625	66,7	1,125	28,6	SF1-RT-16-12-2-9	SF4-RT-16-12-2-9
1 1/2 x 1/2	38,10 x 12,70	2,875	73,0	1,375	34,9	SF1-RT-24-08-2-9	SF4-RT-24-08-2-9
1 1/2 x 3/4	38,10 x 19,05	2,875	73,0	1,375	34,9	SF1-RT-24-12-2-9	SF4-RT-24-12-2-9
1 1/2 x 1	38,10 x 25,40	2,875	73,0	1,375	34,9	SF1-RT-24-16-2-9	SF4-RT-24-16-2-9
2 x 1/2	50,80 x 12,70	3,375	85,7	1,625	41,3	SF1-RT-32-08-2-9	SF4-RT-32-08-2-9
2 x 3/4	50,80 x 19,05	3,375	85,7	1,625	41,3	SF1-RT-32-12-2-9	SF4-RT-32-12-2-9
2 x 1	50,80 x 25,40	3,375	85,7	1,625	41,3	SF1-RT-32-16-2-9	SF4-RT-32-16-2-9
2 x 1 1/2	50,80 x 38,10	3,375	85,7	1,625	41,3	SF1-RT-32-24-2-9	SF4-RT-32-24-2-9
2 1/2 x 1/2	63,50 x 12,70	3,625	92,1	1,875	47,6	SF1-RT-40-08-2-9	SF4-RT-40-08-2-9

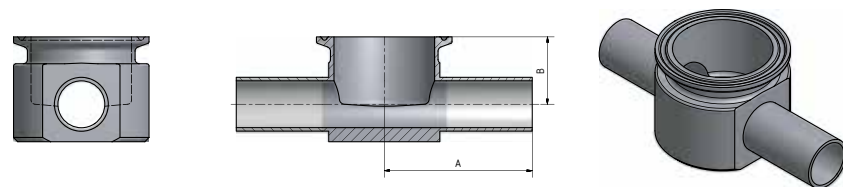
Further dimensions on request. Subject to alteration. Clamp dimensions see table DT-4.1.4-1.
Weiter Abmessungen auf Anfrage. Technische Änderungen vorbehalten. Klemmanschlussmaße vgl. Tabelle DT-4.1.4-1.

Nominal Size (d) / Nennweite		A		B		Order Code / Artikel-Nr.	
Inch	mm	Inch	mm	Inch	mm	SF1	SF4
2 1/2 x 3/4	63,50 x 19,05	3,625	92,1	1,875	47,6	SF1-RT-40-12-2-9	SF4-RT-40-12-2-9
2 1/2 x 1	63,50 x 25,40	3,625	92,1	1,875	47,6	SF1-RT-40-16-2-9	SF4-RT-40-16-2-9
2 1/2 x 1 1/2	63,50 x 38,10	3,625	92,1	1,875	47,6	SF1-RT-40-24-2-9	SF4-RT-40-24-2-9
2 1/2 x 2	63,50 x 50,80	3,625	92,1	1,875	47,6	SF1-RT-40-32-2-9	SF4-RT-40-32-2-9
3 x 1/2	76,20 x 12,70	3,875	98,4	2,125	54,0	SF1-RT-48-08-2-9	SF4-RT-48-08-2-9
3 x 3/4	76,20 x 19,05	3,875	98,4	2,125	54,0	SF1-RT-48-12-2-9	SF4-RT-48-12-2-9
3 x 1	76,20 x 25,40	3,875	98,4	2,125	54,0	SF1-RT-48-16-2-9	SF4-RT-48-16-2-9
3 x 1 1/2	76,20 x 38,10	3,875	98,4	2,125	54,0	SF1-RT-48-24-2-9	SF4-RT-48-24-2-9
3 x 2	76,20 x 50,80	3,875	98,4	2,125	54,0	SF1-RT-48-32-2-9	SF4-RT-48-32-2-9
3 x 2 1/2	76,20 x 63,50	3,875	98,4	2,125	54,0	SF1-RT-48-40-2-9	SF4-RT-48-40-2-9
4 x 1/2	101,60 x 12,70	4,750	120,7	2,625	66,7	SF1-RT-64-08-2-9	SF4-RT-64-08-2-9
4 x 3/4	101,60 x 19,05	4,750	120,7	2,625	66,7	SF1-RT-64-12-2-9	SF4-RT-64-12-2-9
4 x 1	101,60 x 25,40	4,750	120,7	2,625	66,7	SF1-RT-64-16-2-9	SF4-RT-64-16-2-9
4 x 1 1/2	101,60 x 38,10	4,750	120,7	2,625	66,7	SF1-RT-64-24-2-9	SF4-RT-64-24-2-9
4 x 2	101,60 x 50,80	4,750	120,7	2,625	66,7	SF1-RT-64-32-2-9	SF4-RT-64-32-2-9
4 x 2 1/2	101,60 x 63,50	4,750	120,7	2,625	66,7	SF1-RT-64-40-2-9	SF4-RT-64-40-2-9
4 x 3	101,60 x 76,20	4,750	120,7	2,625	66,7	SF1-RT-64-48-2-9	SF4-RT-64-48-2-9
6 x 1/2	152,40 x 12,70	7,125	181,0	3,625	92,1	SF1-RT-96-08-2-9	SF4-RT-96-08-2-9
6 x 3/4	152,40 x 19,05	7,125	181,0	3,625	92,1	SF1-RT-96-12-2-9	SF4-RT-96-12-2-9
6 x 1	152,40 x 25,40	7,125	181,0	3,625	92,1	SF1-RT-96-16-2-9	SF4-RT-96-16-2-9
6 x 1 1/2	152,40 x 38,10	7,125	181,0	3,625	92,1	SF1-RT-96-24-2-9	SF4-RT-96-24-2-9
6 x 2	152,40 x 50,80	7,125	181,0	3,625	92,1	SF1-RT-96-32-2-9	SF4-RT-96-32-2-9
6 x 2 1/2	152,40 x 63,50	7,125	181,0	3,625	92,1	SF1-RT-96-40-2-9	SF4-RT-96-40-2-9
6 x 3	152,40 x 76,20	7,125	181,0	3,625	92,1	SF1-RT-96-48-2-9	SF4-RT-96-48-2-9
6 x 4	152,40 x 101,60	7,125	181,0	3,750	95,3	SF1-RT-96-64-2-9	SF4-RT-96-64-2-9

Further dimensions on request. Subject to alteration. Clamp dimensions see table DT-4.1.4-1.
Weiter Abmessungen auf Anfrage. Technische Änderungen vorbehalten. Klemmanschlussmaße vgl. Tabelle DT-4.1.4-1.

DT-4.1.2-10
(DT-28)

Automatic Tube Weld: Instrument Tee
Mit Anschweißenden: Instrumentierungs-T-Stück



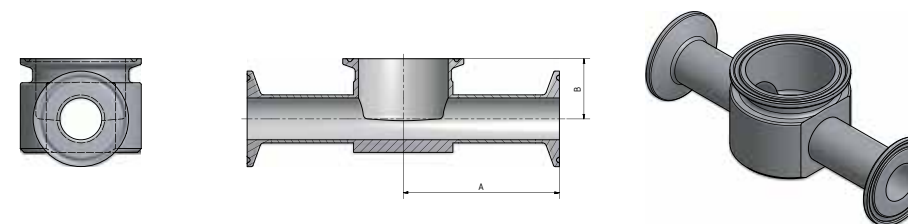
Current prices are available in our PDF catalog on www.dockweiler.com
Aktuelle Preise finden Sie in unserem PDF-Katalog auf www.dockweiler.com

Nominal Size (d) / Nennweite		A		B		Order Code / Artikel-Nr.	
Inch	mm	Inch	mm	Inch	mm	SF1	SF4
1/2 x 1 1/2	12,70 x 38,10	2,500	63,5	0,875	22,2	SF1-RT-08-24-2-10	SF4-RT-08-24-2-10
3/4 x 1 1/2	19,05 x 38,10	2,500	63,5	1,000	25,4	SF1-RT-12-24-2-10	SF4-RT-12-24-2-10
1 x 1 1/2	25,40 x 38,10	2,500	63,5	1,125	28,6	SF1-RT-16-24-2-10	SF4-RT-16-24-2-10
1/2 x 2	12,70 x 50,80	2,750	69,9	1,000	25,4	SF1-RT-08-32-2-10	SF4-RT-08-32-2-10
3/4 x 2	19,05 x 50,80	2,750	69,9	1,125	28,6	SF1-RT-12-32-2-10	SF4-RT-12-32-2-10
1 x 2	25,40 x 50,80	2,750	69,9	1,250	31,8	SF1-RT-16-32-2-10	SF4-RT-16-32-2-10
1 1/2 x 2	38,10 x 50,80	2,750	69,9	1,500	38,1	SF1-RT-24-32-2-10	SF4-RT-24-32-2-10

Further dimensions on request. Subject to alteration. Clamp dimensions see table DT-4.1.4-1.
Weiter Abmessungen auf Anfrage. Technische Änderungen vorbehalten. Klemmanschlussmaße vgl. Tabelle DT-4.1.4-1.

DT-4.1.2-11
(DT-29)

Hygienic Clamp Joint: Instrument Tee
Mit Klemmstutzen: Instrumentierungs-T-Stück



Current prices are available in our PDF catalog on www.dockweiler.com
Aktuelle Preise finden Sie in unserem PDF-Katalog auf www.dockweiler.com

Nominal Size (d) / Nennweite		A		B		Order Code / Artikel-Nr.	
Inch	mm	Inch	mm	Inch	mm	SF1	SF4
1/2 x 1 1/2	12,70 x 38,10	3,000	76,2	0,875	22,2	SF1-RT-08-24-2-11	SF4-RT-08-24-2-11
3/4 x 1 1/2	19,05 x 38,10	3,000	76,2	1,000	25,4	SF1-RT-12-24-2-11	SF4-RT-12-24-2-11
1 x 1 1/2	25,40 x 38,10	3,000	76,2	1,125	28,6	SF1-RT-16-24-2-11	SF4-RT-16-24-2-11
1/2 x 2	12,70 x 50,80	3,250	82,6	1,000	25,4	SF1-RT-08-32-2-11	SF4-RT-08-32-2-11
3/4 x 2	19,05 x 50,80	3,250	82,6	1,125	28,6	SF1-RT-12-32-2-11	SF4-RT-12-32-2-11
1 x 2	25,40 x 50,80	3,250	82,6	1,250	31,8	SF1-RT-16-32-2-11	SF4-RT-16-32-2-11
1 1/2 x 2	38,10 x 50,80	3,250	82,6	1,500	38,1	SF1-RT-24-32-2-11	SF4-RT-24-32-2-11

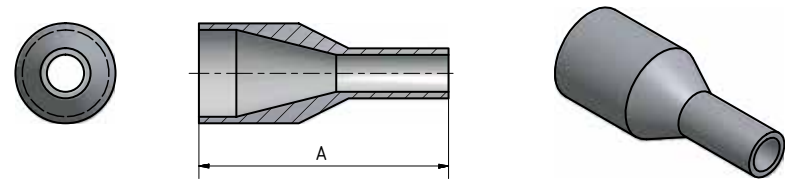
Further dimensions on request. Subject to alteration. Clamp dimensions see table DT-4.1.4-1.
Weiter Abmessungen auf Anfrage. Technische Änderungen vorbehalten. Klemmanschlussmaße vgl. Tabelle DT-4.1.4-1.

REDUCERS

REDUZIERUNGEN



Automatic Tube Weld: Concentric Reducer
Mit Anschweißenden: Konzentrische Reduzierung

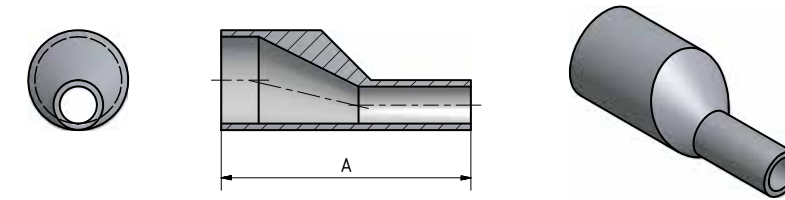


Current prices are available in our PDF catalog on www.dockweiler.com
Aktuelle Preise finden Sie in unserem PDF-Katalog auf www.dockweiler.com

Nominal Size (d) / Nennweite		A		Order Code / Artikel-Nr.	
Inch	mm	Inch	mm	SF1	SF4
3/8 x 1/4	9,53 x 6,35	1,625	41,3	SF1-CR-06-04-3-1	SF4-CR-06-04-3-1
1/2 x 1/4	12,70 x 6,35	1,875	47,6	SF1-CR-08-04-3-1	SF4-CR-08-04-3-1
1/2 x 3/8	12,70 x 9,53	1,875	47,6	SF1-CR-08-06-3-1	SF4-CR-08-06-3-1
3/4 x 3/8	19,05 x 9,53	2,000	50,8	SF1-CR-12-06-3-1	SF4-CR-12-06-3-1
3/4 x 1/2	19,05 x 12,70	2,125	54,0	SF1-CR-12-08-3-1	SF4-CR-12-08-3-1
1 x 1/2	25,40 x 12,70	2,500	63,5	SF1-CR-16-08-3-1	SF4-CR-16-08-3-1
1 x 3/4	25,40 x 19,05	2,125	54,0	SF1-CR-16-12-3-1	SF4-CR-16-12-3-1
1 1/2 x 3/4	38,10 x 19,05	3,000	76,2	SF1-CR-24-12-3-1	SF4-CR-24-12-3-1
1 1/2 x 1	38,10 x 25,40	2,500	63,5	SF1-CR-24-16-3-1	SF4-CR-24-16-3-1
2 x 1	50,80 x 25,40	3,375	85,7	SF1-CR-32-16-3-1	SF4-CR-32-16-3-1
2 x 1 1/2	50,80 x 38,10	2,500	63,5	SF1-CR-32-24-3-1	SF4-CR-32-24-3-1
2 1/2 x 1 1/2	63,50 x 38,10	3,375	85,7	SF1-CR-40-24-3-1	SF4-CR-40-24-3-1
2 1/2 x 2	63,50 x 50,80	2,500	63,5	SF1-CR-40-32-3-1	SF4-CR-40-32-3-1
3 x 1 1/2	76,20 x 38,10	4,250	108,0	SF1-CR-48-24-3-1	SF4-CR-48-24-3-1
3 x 2	76,20 x 50,80	3,375	85,7	SF1-CR-48-32-3-1	SF4-CR-48-32-3-1
3 x 2 1/2	76,20 x 63,50	2,625	66,7	SF1-CR-48-40-3-1	SF4-CR-48-40-3-1
4 x 2	101,60 x 50,80	5,125	130,2	SF1-CR-64-32-3-1	SF4-CR-64-32-3-1
4 x 2 1/2	101,60 x 63,50	4,250	108,0	SF1-CR-64-40-3-1	SF4-CR-64-40-3-1
4 x 3	101,60 x 76,20	3,875	98,4	SF1-CR-64-48-3-1	SF4-CR-64-48-3-1
6 x 3	152,40 x 76,20	7,250	184,2	SF1-CR-96-48-3-1	SF4-CR-96-48-3-1
6 x 4	152,40 x 101,60	5,625	142,9	SF1-CR-96-64-3-1	SF4-CR-96-64-3-1

Further dimensions on request. Subject to alteration.
Weiter Abmessungen auf Anfrage. Technische Änderungen vorbehalten.

Automatic Tube Weld: Eccentric Reducer
Mit Anschweißenden: Exzentrische Reduzierung

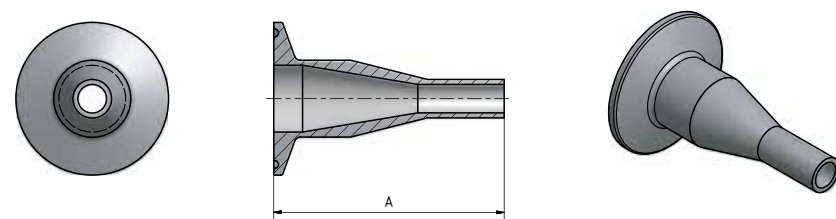


Current prices are available in our PDF catalog on www.dockweiler.com
Aktuelle Preise finden Sie in unserem PDF-Katalog auf www.dockweiler.com

Nominal Size (d) / Nennweite		A		Order Code / Artikel-Nr.	
Inch	mm	Inch	mm	SF1	SF4
3/8 x 1/4	9,53 x 6,35	1,625	41,3	SF1-ER-06-04-3-1	SF4-ER-06-04-3-1
1/2 x 1/4	12,70 x 6,35	1,875	47,6	SF1-ER-08-04-3-1	SF4-ER-08-04-3-1
1/2 x 3/8	12,70 x 9,53	1,875	47,6	SF1-ER-08-06-3-1	SF4-ER-08-06-3-1
3/4 x 3/8	19,05 x 9,53	2,000	50,8	SF1-ER-12-06-3-1	SF4-ER-12-06-3-1
3/4 x 1/2	19,05 x 12,70	2,125	54,0	SF1-ER-12-08-3-1	SF4-ER-12-08-3-1
1 x 1/2	25,40 x 12,70	2,500	63,5	SF1-ER-16-08-3-1	SF4-ER-16-08-3-1
1 x 3/4	25,40 x 19,05	2,125	54,0	SF1-ER-16-12-3-1	SF4-ER-16-12-3-1
1 1/2 x 3/4	38,10 x 19,05	3,000	76,2	SF1-ER-24-12-3-1	SF4-ER-24-12-3-1
1 1/2 x 1	38,10 x 25,40	2,500	63,5	SF1-ER-24-16-3-1	SF4-ER-24-16-3-1
2 x 1	50,80 x 25,40	3,375	85,7	SF1-ER-32-16-3-1	SF4-ER-32-16-3-1
2 x 1 1/2	50,80 x 38,10	2,500	63,5	SF1-ER-32-24-3-1	SF4-ER-32-24-3-1
2 1/2 x 1 1/2	63,50 x 38,10	3,375	85,7	SF1-ER-40-24-3-1	SF4-ER-40-24-3-1
2 1/2 x 2	63,50 x 50,80	2,500	63,5	SF1-ER-40-32-3-1	SF4-ER-40-32-3-1
3 x 1 1/2	76,20 x 38,10	4,250	108,0	SF1-ER-48-24-3-1	SF4-ER-48-24-3-1
3 x 2	76,20 x 50,80	3,375	85,7	SF1-ER-48-32-3-1	SF4-ER-48-32-3-1
3 x 2 1/2	76,20 x 63,50	2,625	66,7	SF1-ER-48-40-3-1	SF4-ER-48-40-3-1
4 x 2	101,60 x 50,80	5,125	130,2	SF1-ER-64-32-3-1	SF4-ER-64-32-3-1
4 x 2 1/2	101,60 x 63,50	4,250	108,0	SF1-ER-64-40-3-1	SF4-ER-64-40-3-1
4 x 3	101,60 x 76,20	3,875	98,4	SF1-ER-64-48-3-1	SF4-ER-64-48-3-1
6 x 3	152,40 x 76,20	7,250	184,2	SF1-ER-96-48-3-1	SF4-ER-96-48-3-1
6 x 4	152,40 x 101,60	5,625	142,9	SF1-ER-96-64-3-1	SF4-ER-96-64-3-1

Further dimensions on request. Subject to alteration.
Weiter Abmessungen auf Anfrage. Technische Änderungen vorbehalten.

Hygienic Clamp Joint: Tube Weld Concentric Reducer
Mit Klemmstutzen: Konzentrische Reduzierung, mit Anschweißende

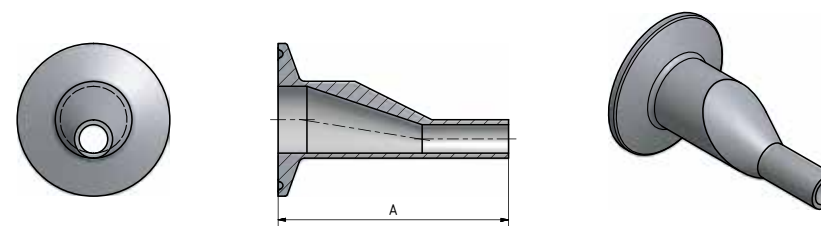


Current prices are available in our PDF catalog on www.dockweiler.com
Aktuelle Preise finden Sie in unserem PDF-Katalog auf www.dockweiler.com

Nominal Size (d) / Nennweite		A		Order Code / Artikel-Nr.	
Inch	mm	Inch	mm	SF1	SF4
3/8 x 1/4	9,53 x 6,35	2,125	54,0	SF1-CR-06-04-3-2	SF4-CR-06-04-3-2
1/2 x 1/4	12,70 x 6,35	2,375	60,3	SF1-CR-08-04-3-2	SF4-CR-08-04-3-2
1/2 x 3/8	12,70 x 9,53	2,375	60,3	SF1-CR-08-06-3-2	SF4-CR-08-06-3-2
3/4 x 3/8	19,05 x 9,53	2,500	63,5	SF1-CR-12-06-3-2	SF4-CR-12-06-3-2
3/4 x 1/2	19,05 x 12,70	2,625	66,7	SF1-CR-12-08-3-2	SF4-CR-12-08-3-2
1 x 1/2	25,40 x 12,70	3,000	76,2	SF1-CR-16-08-3-2	SF4-CR-16-08-3-2
1 x 3/4	25,40 x 19,05	2,625	66,7	SF1-CR-16-12-3-2	SF4-CR-16-12-3-2
1 1/2 x 3/4	38,10 x 19,05	3,500	88,9	SF1-CR-24-12-3-2	SF4-CR-24-12-3-2
1 1/2 x 1	38,10 x 25,40	3,000	76,2	SF1-CR-24-16-3-2	SF4-CR-24-16-3-2
2 x 1	50,80 x 25,40	3,875	98,4	SF1-CR-32-16-3-2	SF4-CR-32-16-3-2
2 x 1 1/2	50,80 x 38,10	3,000	76,2	SF1-CR-32-24-3-2	SF4-CR-32-24-3-2
2 1/2 x 1 1/2	63,50 x 38,10	3,875	98,4	SF1-CR-40-24-3-2	SF4-CR-40-24-3-2
2 1/2 x 2	63,50 x 50,80	3,000	76,2	SF1-CR-40-32-3-2	SF4-CR-40-32-3-2
3 x 1 1/2	76,20 x 38,10	4,750	120,7	SF1-CR-48-24-3-2	SF4-CR-48-24-3-2
3 x 2	76,20 x 50,80	3,875	98,4	SF1-CR-48-32-3-2	SF4-CR-48-32-3-2
3 x 2 1/2	76,20 x 63,50	3,125	79,4	SF1-CR-48-40-3-2	SF4-CR-48-40-3-2
4 x 2	101,60 x 50,80	5,750	146,0	SF1-CR-64-32-3-2	SF4-CR-64-32-3-2
4 x 2 1/2	101,60 x 63,50	4,875	123,8	SF1-CR-64-40-3-2	SF4-CR-64-40-3-2
4 x 3	101,60 x 76,20	4,500	114,3	SF1-CR-64-48-3-2	SF4-CR-64-48-3-2
6 x 3	152,40 x 76,20	8,000	203,2	SF1-CR-96-48-3-2	SF4-CR-96-48-3-2
6 x 4	152,40 x 101,60	6,375	161,9	SF1-CR-96-64-3-2	SF4-CR-96-64-3-2

Further dimensions on request. Subject to alteration. Clamp dimensions see table DT-4.1.4-1.
Weiter Abmessungen auf Anfrage. Technische Änderungen vorbehalten. Klemmanschlussmaße vgl. Tabelle DT-4.1.4-1.

Hygienic Clamp Joint: Tube Weld Eccentric Reducer
Mit Klemmstutzen: Exzentrische Reduzierung, mit Anschweißende



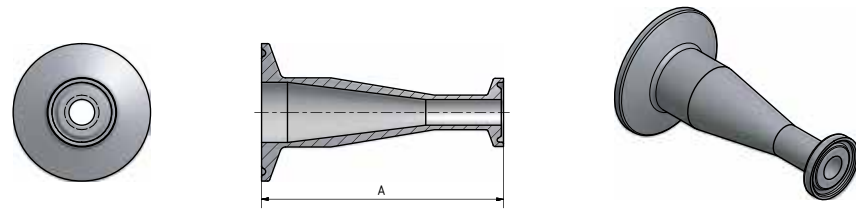
Current prices are available in our PDF catalog on www.dockweiler.com
Aktuelle Preise finden Sie in unserem PDF-Katalog auf www.dockweiler.com

Nominal Size (d) / Nennweite		A		Order Code / Artikel-Nr.	
Inch	mm	Inch	mm	SF1	SF4
3/8 x 1/4	9,53 x 6,35	2,125	54,0	SF1-ER-06-04-3-2	SF4-ER-06-04-3-2
1/2 x 1/4	12,70 x 6,35	2,375	60,3	SF1-ER-08-04-3-2	SF4-ER-08-04-3-2
1/2 x 3/8	12,70 x 9,53	2,375	60,3	SF1-ER-08-06-3-2	SF4-ER-08-06-3-2
3/4 x 3/8	19,05 x 9,53	2,500	63,5	SF1-ER-12-06-3-2	SF4-ER-12-06-3-2
3/4 x 1/2	19,05 x 12,70	2,625	66,7	SF1-ER-12-08-3-2	SF4-ER-12-08-3-2
1 x 1/2	25,40 x 12,70	3,000	76,2	SF1-ER-16-08-3-2	SF4-ER-16-08-3-2
1 x 3/4	25,40 x 19,05	2,625	66,7	SF1-ER-16-12-3-2	SF4-ER-16-12-3-2
1 1/2 x 3/4	38,10 x 19,05	3,500	88,9	SF1-ER-24-12-3-2	SF4-ER-24-12-3-2
1 1/2 x 1	38,10 x 25,40	3,000	76,2	SF1-ER-24-16-3-2	SF4-ER-24-16-3-2
2 x 1	50,80 x 25,40	3,875	98,4	SF1-ER-32-16-3-2	SF4-ER-32-16-3-2
2 x 1 1/2	50,80 x 38,10	3,000	76,2	SF1-ER-32-24-3-2	SF4-ER-32-24-3-2
2 1/2 x 1 1/2	63,50 x 38,10	3,875	98,4	SF1-ER-40-24-3-2	SF4-ER-40-24-3-2
2 1/2 x 2	63,50 x 50,80	3,000	76,2	SF1-ER-40-32-3-2	SF4-ER-40-32-3-2
3 x 1 1/2	76,20 x 38,10	4,750	120,7	SF1-ER-48-24-3-2	SF4-ER-48-24-3-2
3 x 2	76,20 x 50,80	3,875	98,4	SF1-ER-48-32-3-2	SF4-ER-48-32-3-2
3 x 2 1/2	76,20 x 63,50	3,125	79,4	SF1-ER-48-40-3-2	SF4-ER-48-40-3-2
4 x 2	101,60 x 50,80	5,750	146,0	SF1-ER-64-32-3-2	SF4-ER-64-32-3-2
4 x 2 1/2	101,60 x 63,50	4,875	123,8	SF1-ER-64-40-3-2	SF4-ER-64-40-3-2
4 x 3	101,60 x 76,20	4,500	114,3	SF1-ER-64-48-3-2	SF4-ER-64-48-3-2
6 x 3	152,40 x 76,20	8,000	203,2	SF1-ER-96-48-3-2	SF4-ER-96-48-3-2
6 x 4	152,40 x 101,60	6,375	161,9	SF1-ER-96-64-3-2	SF4-ER-96-64-3-2

Further dimensions on request. Subject to alteration. Clamp dimensions see table DT-4.1.4-1.
Weiter Abmessungen auf Anfrage. Technische Änderungen vorbehalten. Klemmanschlussmaße vgl. Tabelle DT-4.1.4-1.

Hygienic Clamp Joint: Concentric Reducer

Mit Klemmstutzen: Konzentrische Reduzierung



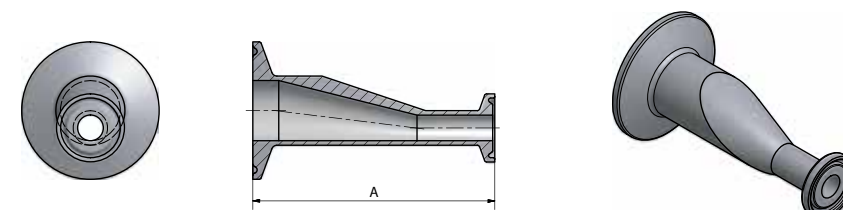
Current prices are available in our PDF catalog on www.dockweiler.com
Aktuelle Preise finden Sie in unserem PDF-Katalog auf www.dockweiler.com

Nominal Size (d) / Nennweite		A		Order Code / Artikel-Nr.	
Inch	mm	Inch	mm	SF1	SF4
3/8 x 1/4	9,53 x 6,35	2,625	66,7	SF1-CR-06-04-3-3	SF4-CR-06-04-3-3
1/2 x 1/4	12,70 x 6,35	2,875	73,0	SF1-CR-08-04-3-3	SF4-CR-08-04-3-3
1/2 x 3/8	12,70 x 9,53	2,875	73,0	SF1-CR-08-06-3-3	SF4-CR-08-06-3-3
3/4 x 3/8	19,05 x 9,53	3,000	76,2	SF1-CR-12-06-3-3	SF4-CR-12-06-3-3
3/4 x 1/2	19,05 x 12,70	3,125	79,4	SF1-CR-12-08-3-3	SF4-CR-12-08-3-3
1 x 1/2	25,40 x 12,70	3,500	88,9	SF1-CR-16-08-3-3	SF4-CR-16-08-3-3
1 x 3/4	25,40 x 19,05	3,125	79,4	SF1-CR-16-12-3-3	SF4-CR-16-12-3-3
1 1/2 x 3/4	38,10 x 19,05	4,000	101,6	SF1-CR-24-12-3-3	SF4-CR-24-12-3-3
1 1/2 x 1	38,10 x 25,40	3,500	88,9	SF1-CR-24-16-3-3	SF4-CR-24-16-3-3
2 x 1	50,80 x 25,40	4,375	111,1	SF1-CR-32-16-3-3	SF4-CR-32-16-3-3
2 x 1 1/2	50,80 x 38,10	3,500	88,9	SF1-CR-32-24-3-3	SF4-CR-32-24-3-3
2 1/2 x 1 1/2	63,50 x 38,10	4,375	111,1	SF1-CR-40-24-3-3	SF4-CR-40-24-3-3
2 1/2 x 2	63,50 x 50,80	3,500	88,9	SF1-CR-40-32-3-3	SF4-CR-40-32-3-3
3 x 1 1/2	76,20 x 38,10	5,250	133,4	SF1-CR-48-24-3-3	SF4-CR-48-24-3-3
3 x 2	76,20 x 50,80	4,375	111,1	SF1-CR-48-32-3-3	SF4-CR-48-32-3-3
3 x 2 1/2	76,20 x 63,50	3,625	92,1	SF1-CR-48-40-3-3	SF4-CR-48-40-3-3
4 x 2	101,60 x 50,80	6,250	158,8	SF1-CR-64-32-3-3	SF4-CR-64-32-3-3
4 x 2 1/2	101,60 x 63,50	5,375	136,5	SF1-CR-64-40-3-3	SF4-CR-64-40-3-3
4 x 3	101,60 x 76,20	5,000	127,0	SF1-CR-64-48-3-3	SF4-CR-64-48-3-3
6 x 3	152,40 x 76,20	8,500	215,9	SF1-CR-96-48-3-3	SF4-CR-96-48-3-3
6 x 4	152,40 x 101,60	7,000	177,8	SF1-CR-96-64-3-3	SF4-CR-96-64-3-3

Further dimensions on request. Subject to alteration. Clamp dimensions see table DT-4.1.4-1.
Weiter Abmessungen auf Anfrage. Technische Änderungen vorbehalten. Klemmanschlussmaße vgl. Tabelle DT-4.1.4-1.

Hygienic Clamp Joint: Eccentric Reducer

Mit Klemmstutzen: Exzentrische Reduzierung



Current prices are available in our PDF catalog on www.dockweiler.com
Aktuelle Preise finden Sie in unserem PDF-Katalog auf www.dockweiler.com

Nominal Size (d) / Nennweite		A		Order Code / Artikel-Nr.	
Inch	mm	Inch	mm	SF1	SF4
3/8 x 1/4	9,53 x 6,35	2,625	66,7	SF1-ER-06-04-3-3	SF4-ER-06-04-3-3
1/2 x 1/4	12,70 x 6,35	2,875	73,0	SF1-ER-08-04-3-3	SF4-ER-08-04-3-3
1/2 x 3/8	12,70 x 9,53	2,875	73,0	SF1-ER-08-06-3-3	SF4-ER-08-06-3-3
3/4 x 3/8	19,05 x 9,53	3,000	76,2	SF1-ER-12-06-3-3	SF4-ER-12-06-3-3
3/4 x 1/2	19,05 x 12,70	3,125	79,4	SF1-ER-12-08-3-3	SF4-ER-12-08-3-3
1 x 1/2	25,40 x 12,70	3,500	88,9	SF1-ER-16-08-3-3	SF4-ER-16-08-3-3
1 x 3/4	25,40 x 19,05	3,125	79,4	SF1-ER-16-12-3-3	SF4-ER-16-12-3-3
1 1/2 x 3/4	38,10 x 19,05	4,000	101,6	SF1-ER-24-12-3-3	SF4-ER-24-12-3-3
1 1/2 x 1	38,10 x 25,40	3,500	88,9	SF1-ER-24-16-3-3	SF4-ER-24-16-3-3
2 x 1	50,80 x 25,40	4,375	111,1	SF1-ER-32-16-3-3	SF4-ER-32-16-3-3
2 x 1 1/2	50,80 x 38,10	3,500	88,9	SF1-ER-32-24-3-3	SF4-ER-32-24-3-3
2 1/2 x 1 1/2	63,50 x 38,10	4,375	111,1	SF1-ER-40-24-3-3	SF4-ER-40-24-3-3
2 1/2 x 2	63,50 x 50,80	3,500	88,9	SF1-ER-40-32-3-3	SF4-ER-40-32-3-3
3 x 1 1/2	76,20 x 38,10	5,250	133,4	SF1-ER-48-24-3-3	SF4-ER-48-24-3-3
3 x 2	76,20 x 50,80	4,375	111,1	SF1-ER-48-32-3-3	SF4-ER-48-32-3-3
3 x 2 1/2	76,20 x 63,50	3,625	92,1	SF1-ER-48-40-3-3	SF4-ER-48-40-3-3
4 x 2	101,60 x 50,80	6,250	158,8	SF1-ER-64-32-3-3	SF4-ER-64-32-3-3
4 x 2 1/2	101,60 x 63,50	5,375	136,5	SF1-ER-64-40-3-3	SF4-ER-64-40-3-3
4 x 3	101,60 x 76,20	5,000	127,0	SF1-ER-64-48-3-3	SF4-ER-64-48-3-3
6 x 3	152,40 x 76,20	8,500	215,9	SF1-ER-96-48-3-3	SF4-ER-96-48-3-3
6 x 4	152,40 x 101,60	7,000	177,8	SF1-ER-96-64-3-3	SF4-ER-96-64-3-3

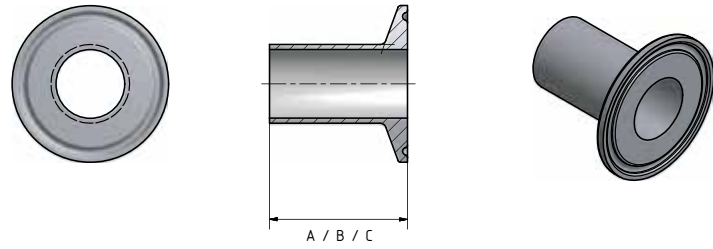
Further dimensions on request. Subject to alteration. Clamp dimensions see table DT-4.1.4-1.
Weiter Abmessungen auf Anfrage. Technische Änderungen vorbehalten. Klemmanschlussmaße vgl. Tabelle DT-4.1.4-1.

FERRULES AND CAPS

STUTZEN UND KAPPEN



Automatic Tube Weld: Ferrule
Mit Anschweißenden: Stutzen



Current prices are available in our PDF catalog on www.dockweiler.com
Aktuelle Preise finden Sie in unserem PDF-Katalog auf www.dockweiler.com

Nominal Size (d) / Nennweite		A		Clamp Dimensions / Klammerabmessung		Order Code / Artikel-Nr.	
Inch	mm	Inch	mm	Inch	mm	SF1	SF4
1/4	6,35	1,750	44,5	0,984	25,0	SF1-FA-04-4-1	SF4-FA-04-4-1
3/8	9,53	1,750	44,5	0,984	25,0	SF1-FA-06-4-1	SF4-FA-06-4-1
1/2	12,70	1,750	44,5	0,984	25,0	SF1-FA-08-4-1	SF4-FA-08-4-1
3/4	19,05	1,750	44,5	0,984	25,0	SF1-FA-12-4-1	SF4-FA-12-4-1
1	25,40	1,750	44,5	1,984	50,5	SF1-FA-16-4-1	SF4-FA-16-4-1
1 1/2	38,10	1,750	44,5	1,984	50,5	SF1-FA-24-4-1	SF4-FA-24-4-1
2	50,80	2,250	57,2	2,516	64,0	SF1-FA-32-4-1	SF4-FA-32-4-1
2 1/2	63,50	2,250	57,2	3,047	77,5	SF1-FA-40-4-1	SF4-FA-40-4-1
3	76,20	2,250	57,2	3,579	91,0	SF1-FA-48-4-1	SF4-FA-48-4-1
4	101,60	2,250	57,2	4,682	119,0	SF1-FA-64-4-1	SF4-FA-64-4-1
6	152,40	3,000	76,2	6,570	167,0	SF1-FA-96-4-1	SF4-FA-96-4-1

Further dimensions on request. Subject to alteration.
Weiter Abmessungen auf Anfrage. Technische Änderungen vorbehalten.

Automatic Tube Weld: Ferrule
Mit Anschweißenden: Stutzen

Current prices are available in our PDF catalog on www.dockweiler.com
Aktuelle Preise finden Sie in unserem PDF-Katalog auf www.dockweiler.com

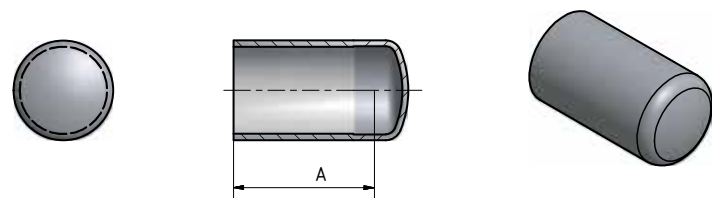
Nominal Size (d) / Nennweite		B		Clamp Dimensions / Klammerabmessung		Order Code / Artikel-Nr.	
Inch	mm	Inch	mm	Inch	mm	SF1	SF4
1/4	6,35	1,130	28,7	0,984	25,0	SF1-FB-04-4-1	SF4-FB-04-4-1
3/8	9,53	1,130	28,7	0,984	25,0	SF1-FB-06-4-1	SF4-FB-06-4-1
1/2	12,70	1,130	28,7	0,984	25,0	SF1-FB-08-4-1	SF4-FB-08-4-1
3/4	19,05	1,130	28,7	0,984	25,0	SF1-FB-12-4-1	SF4-FB-12-4-1
1	25,40	1,130	28,7	1,984	50,5	SF1-FB-16-4-1	SF4-FB-16-4-1
1 1/2	38,10	1,130	28,7	1,984	50,5	SF1-FB-24-4-1	SF4-FB-24-4-1
2	50,80	1,130	28,7	2,516	64,0	SF1-FB-32-4-1	SF4-FB-32-4-1
2 1/2	63,50	1,130	28,7	3,047	77,5	SF1-FB-40-4-1	SF4-FB-40-4-1
3	76,20	1,130	28,7	3,579	91,0	SF1-FB-48-4-1	SF4-FB-48-4-1
4	101,60	1,130	28,7	4,682	119,0	SF1-FB-64-4-1	SF4-FB-64-4-1
6	152,40	1,500	38,1	6,570	167,0	SF1-FB-96-4-1	SF4-FB-96-4-1

Nominal Size (d) / Nennweite		C		Clamp Dimensions / Klammerabmessung		Order Code / Artikel-Nr.	
Inch	mm	Inch	mm	Inch	mm	SF1	SF4
1/4	6,35	0,500	12,7	0,984	25,0	SF1-FC-04-4-1	SF4-FC-04-4-1
3/8	9,53	0,500	12,7	0,984	25,0	SF1-FC-06-4-1	SF4-FC-06-4-1
1/2	12,70	0,500	12,7	0,984	25,0	SF1-FC-08-4-1	SF4-FC-08-4-1
3/4	19,05	0,500	12,7	0,984	25,0	SF1-FC-12-4-1	SF4-FC-12-4-1
1	25,40	0,500	12,7	1,984	50,5	SF1-FC-16-4-1	SF4-FC-16-4-1
1 1/2	38,10	0,500	12,7	1,984	50,5	SF1-FC-24-4-1	SF4-FC-24-4-1
2	50,80	0,500	12,7	2,516	64,0	SF1-FC-32-4-1	SF4-FC-32-4-1
2 1/2	63,50	0,500	12,7	3,047	77,5	SF1-FC-40-4-1	SF4-FC-40-4-1
3	76,20	0,500	12,7	3,579	91,0	SF1-FC-48-4-1	SF4-FC-48-4-1
4	101,60	0,625	15,9	4,682	119,0	SF1-FC-64-4-1	SF4-FC-64-4-1
6	152,40	0,750	19,05	6,570	167,0	SF1-FC-96-4-1	SF4-FC-96-4-1

Further dimensions on request. Subject to alteration.
Weiter Abmessungen auf Anfrage. Technische Änderungen vorbehalten.

DT-4.1.5-1
(DT-30)

Automatic Tube Weld: Cap
Mit Anschweißenden: Endkappe



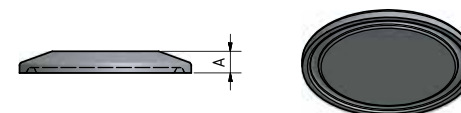
Current prices are available in our PDF catalog on www.dockweiler.com
Aktuelle Preise finden Sie in unserem PDF-Katalog auf www.dockweiler.com

Nominal Size (d) / Nennweite		A		Order Code / Artikel-Nr.	
Inch	mm	Inch	mm	SF1	SF4
1/2	12,70	1,500	38,10	SF1-WC-08-5-1	SF4-WC-08-5-1
3/4	19,05	1,500	38,10	SF1-WC-12-5-1	SF4-WC-12-5-1
1	25,40	1,500	38,10	SF1-WC-16-5-1	SF4-WC-16-5-1
1 1/2	38,10	1,500	38,10	SF1-WC-24-5-1	SF4-WC-24-5-1
2	50,80	1,500	38,10	SF1-WC-32-5-1	SF4-WC-32-5-1
2 1/2	63,50	1,500	38,10	SF1-WC-40-5-1	SF4-WC-40-5-1
3	76,20	1,750	44,50	SF1-WC-48-5-1	SF4-WC-48-5-1
4	101,60	2,000	50,80	SF1-WC-64-5-1	SF4-WC-64-5-1
6	152,40	2,500	63,50	SF1-WC-96-5-1	SF4-WC-96-5-1

Further dimensions on request. Subject to alteration.
Weiter Abmessungen auf Anfrage. Technische Änderungen vorbehalten.

DT-4.1.5-2
(DT-31)

Hygienic Clamp Joint: Solid End Cap
Mit Klemmstutzen: Deckel



Current prices are available in our PDF catalog on www.dockweiler.com
Aktuelle Preise finden Sie in unserem PDF-Katalog auf www.dockweiler.com

Nominal Size (d) / Nennweite		A		Flange Dimensions / Flanschabmessung		Order Code / Artikel-Nr.	
Inch	mm	Inch	mm	Inch	mm	SF1	SF4
1/4	6,35	0,187	4,7	0,984	25,0	SF1-FTC-04-12-5-2	SF4-FTC-04-12-5-2
3/8	9,53	0,187	4,7	0,984	25,0	SF1-FTC-04-12-5-2	SF4-FTC-04-12-5-2
1/2	12,70	0,187	4,7	0,984	25,0	SF1-FTC-04-12-5-2	SF4-FTC-04-12-5-2
3/4	19,05	0,187	4,7	0,984	25,0	SF1-FTC-04-12-5-2	SF4-FTC-04-12-5-2
1	25,40	0,250	6,4	1,984	50,5	SF1-FTC-16-24-5-2	SF4-FTC-16-24-5-2
1 1/2	38,10	0,250	6,4	1,984	50,5	SF1-FTC-16-24-5-2	SF4-FTC-16-24-5-2
2	50,80	0,250	6,4	2,516	64,0	SF1-FTC-32-5-2	SF4-FTC-32-5-2
2 1/2	63,50	0,250	6,4	3,047	77,5	SF1-FTC-40-5-2	SF4-FTC-40-5-2
3	76,20	0,250	6,4	3,579	91,0	SF1-FTC-48-5-2	SF4-FTC-48-5-2
4	101,60	0,312	7,9	4,682	119,0	SF1-FTC-64-5-2	SF4-FTC-64-5-2
6	152,40	0,437	11,1	6,570	167,0	SF1-FTC-96-5-2	SF4-FTC-96-5-2

Further dimensions on request. Subject to alteration.
Weiter Abmessungen auf Anfrage. Technische Änderungen vorbehalten.

Standard Gaskets

All standard sanitary gaskets according to DIN 32676 are moulded from FDA compliant compounds and fulfil USP class VI.

Total Traceability for the complete system

Dockweiler Gaskets are clearly, dried and permanently marked. Mix-ups after removal from the packaging are eliminated.

Lasermarking information:

DOCKWEILER / DW-No.

Standard Dichtungen

Alle Standard-Dichtungen gemäß DIN 32676 werden aus FDA-konformen Werkstoffen gefertigt und erfüllen USP Class VI.

Lückenlose Rückverfolgbarkeit für das komplette System

Dockweiler Dichtungen sind dauerhaft markiert, gereinigt und getrocknet. Verwechslungen nach der Entnahme aus der Verpackung werden so ausgeschlossen.

Informationen der Lasermarkierung:

DOCKWEILER / DW-Nr.

Materials
Werkstoffe



Material / Werkstoff	PTFE	FKM	PTFE / FKM	EPDM	VMQ	PTFE / 316L	PTFE / EPDM
Material acc. to ISO 1629 / ASTM D1418 Werkstoff gemäß ISO 1629 / ASTM D1418	Polytetrafluoroethylene / Polytetrafluor-ethylen	Perfluorinated rubber / Perfluorierter Kautschuk	PTFE enveloped FKM / PTFE ummanteltes FKM	Ethylene propylene diene rubber / Ethylen-Propylen-Dien-Kautschuk	Platinum cured silicone rubber / Platin vernetztes Silikon-Kautschuk	Composite of stainless steel 316L and PTFE / Komposit aus Edelstahl 316L und PTFE	PTFE enveloped EPDM / PTFE ummanteltes EPDM
Trade name Beispielhafter Handelsname	Teflon® Dyneon®	Viton® Fluorel®		Buna® Nordel®	Silopren® Silastic®		
Diameter Nennweite	Flangesize ≤ 25 mm: Gasket without Lip, Flangesize ≥ 34 mm: Gasket with Lip Flanschmaß ≤ 25 mm: Dichtung ohne Lippe, Flanschmaß ≥ 34 mm: Dichtung mit Lippe						
	ISO 13,5 mm – 114,3 mm						
	Metric 6,00 mm – 154,00 mm						
	Imperial 1/4" – 6"						
Temperature variations Temperaturschwankungen	-	+	0	+	+	+	+
Continuous steam Konstanter Dampf	+	+	+	+	+	+	+
Non-polar solvents Unpolare Lösungsmittel	+	+	+	-	-	+	+
Polar solvents Polare Lösungsmittel	+	-	+	-	-	+	+
Acid and active oxygen Säure und aktiver Sauerstoff	+	+	+	+	+	+	+
Acid / Säure	+	+	+	+	+	+	+
Alkaline / Basen	+	+	+	+	-	+	+
Hardness / Härte	68 Shore A	82 Shore A	45 Shore A	45 Shore A	65 – 75 Shore A	80 Shore A	70 +/- 5 Shore A
Density / Dichte	3,45 g/cm ³	1,28 g/cm ³	1,9 g/cm ³	2,1 g/cm ³	1,2 g/cm ³	1,85 g/cm ³	1,25 g/cm ³
Compression set Druckverformung	18,5 % 70 Hour / Std.	13 % 24 Hour / Std.	15 % 24 Hour / Std.	10 % 24 Hour / Std.	20 % 24 Hour / Std.	7 % 24 Hour / Std.	5 % 24 Hour / Std.
	200 °C	175 °C	175 °C	150 °C	175 °C	150 °C	175 °C
	392 °F	347 °F	347 °F	302 °F	347 °F	302 °F	347 °F
Temperature range Temperaturbereich	-15 to 230 °C	-20 to 210 °C	-60 to 180 °C	-40 to 140 °C	-60 to 200 °C	-70 to 260 °C	-70 to 180 °C
	5 to 446 °F	-4 to 410 °F	-76 to 356 °F	-40 to 284 °F	-76 to 392 °F	-94 to 500 °F	-94 to 356 °F

+ = highly suitable / gut geeignet

0 = suitable / geeignet

- = not suitable / ungeeignet

Gaskets
Dichtungen

Nominal Size	Flange Dimensions	PTFE	FKM	PTFE/FKM	EPDM	VMQ
1/4"	25,00	GK-IMP-04-P	GK-IMP-04-F	GK-IMP-04-FP	GK-IMP-04-E	GK-IMP-04-V
3/8"	25,00	GK-IMP-06-P	GK-IMP-06-F	GK-IMP-06-FP	GK-IMP-06-E	GK-IMP-06-V
1/2"	25,00	GK-IMP-08-P	GK-IMP-08-F	GK-IMP-08-FP	GK-IMP-08-E	GK-IMP-08-V
3/4"	25,00	GK-IMP-12-P	GK-IMP-12-F	GK-IMP-12-FP	GK-IMP-12-E	GK-IMP-12-V
1"	50,50	GK-IMP-16-P	GK-IMP-16-F	GK-IMP-16-FP	GK-IMP-16-E	GK-IMP-16-V
1 1/2"	50,50	GK-IMP-24-P	GK-IMP-24-F	GK-IMP-24-FP	GK-IMP-24-E	GK-IMP-24-V
2"	64,00	GK-IMP-32-P	GK-IMP-32-F	GK-IMP-32-FP	GK-IMP-32-E	GK-IMP-32-V
2 1/2"	77,50	GK-IMP-40-P	GK-IMP-40-F	GK-IMP-40-FP	GK-IMP-40-E	GK-IMP-40-V
3"	91,00	GK-IMP-48-P	GK-IMP-48-F	GK-IMP-48-FP	GK-IMP-48-E	GK-IMP-48-V
4"	119,00	GK-IMP-64-P	GK-IMP-64-F	GK-IMP-64-FP	GK-IMP-64-E	GK-IMP-64-V
6"	167,00	GK-IMP-96-P	GK-IMP-96-F	GK-IMP-96-FP	GK-IMP-96-E	GK-IMP-96-V

The following gaskets are optional available beside the standard gaskets:

Neben den Standarddichtungen sind auch folgende Dichtungen optional erhältlich:



Screen Gaskets
Screen Gaskets provide prefiltration for critical membrane filters, coalescence of water vapour from process exhaust lines, particulate removal before fill and finish and more.

Screen Gaskets
Screen Gaskets schützen durch Vorfiltration empfindliche Systeme, wie z. B. Pumpen, Ventile, Spülköpfe und Abfülleinrichtungen vor Verunreinigungen.



Smart Gasket
The Smart Gasket values are proven when validating sterility in high purity pharmaceutical systems.

Smart Gasket
Die Smart-Dichtungen erleichtern und beschleunigen den Validierungsprozess steriler Systeme. Sie ermöglichen auch den tottraumfreien Einbau von Thermoelementen.



Controlled Compression Gaskets
The controlled Compression Gaskets cannot be overtightened but controls clamp compression to exactly the correct amount, allowing the properly positioned gasket to make a perfect surface I.D. seal with ferrules.

Controlled Compression Gaskets
Controlled Compression Dichtungen regulieren den Klemmdruck und sichern den ordnungsgemäßen Sitz der Dichtung.

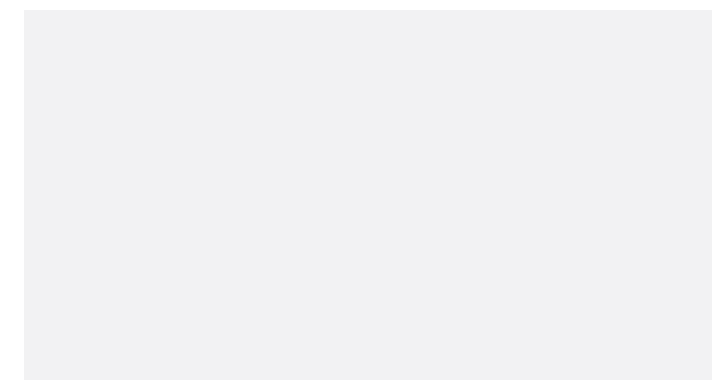
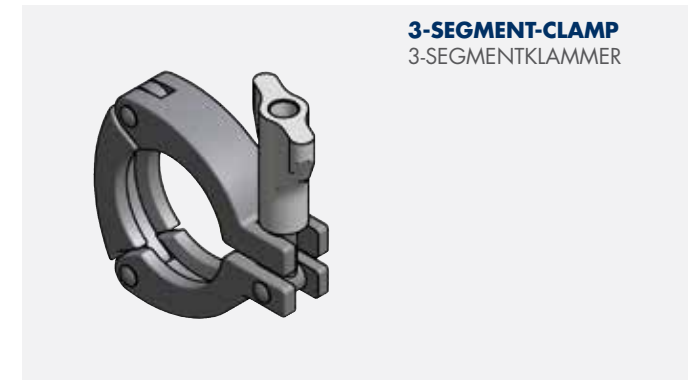


Orifice Plates
Orifice Plates advance your system's performance, adjust flow rates, balance backflow and equalize back pressure during SIP procedures.

Orifice Plates
Orifice Plates steigern die Leistungsfähigkeit Ihres Systems. So können zum Beispiel einzelne Anlagenteile auch ohne Blinddeckel abgesperrt, Durchflussraten justiert oder Gegendrucke ausgeglichen werden.



Nominal Size / Nennweite	Flange Diameter [mm] / Flanschdurchmesser [mm]	Standard Clamp acc. to ASME BPE / Standardklammer gem. ASME BPE
1/4"	25,00	CLAMP-04-12
3/8"	25,00	CLAMP-04-12
1/2"	25,00	CLAMP-04-12
3/4"	25,00	CLAMP-04-12
1"	50,50	CLAMP-16-24
1 1/2"	50,50	CLAMP-16-24
2"	64,00	CLAMP-32
2 1/2"	77,50	CLAMP-40
3"	91,00	CLAMP-48
4"	119,00	CLAMP-64
6"	167,00	CLAMP-96



INFORMATION

INFORMATIONEN





AD 2000 HPO



DIN EN ISO 9001



DIN EN ISO 14001



DGRL 2014/68/EU and AD 2000 WO



ASME BPE

Further certificates are available on our website:
Weitere Zertifikate finden Sie auf unserer Webseite

www.dockweiler.com

Elements in stainless steels

Steel is one of the most commonly used alloys and consists mainly of iron. In general the carbon content is less than 2%. It contains also other components that may emerge due to the manufacturing process or are added to obtain certain characteristics.

Stainless steels according to EN 10020 are alloyed and unalloyed steels with a special purity level like for example steels with a sulphur and phosphorous content (a so-called iron companion) that is not higher than 0.025%.

Stainless steels are characterized by an amount of chromium of more than 10.5%. Due to that high chromium content a protective and dense passive layer of chromium oxide establishes on the material surface. The term "stainless steel" is therefore misleading since materials cannot be stainless in any field of application.

The right choice of the convenient material is crucial for its application. A variety of steels and alloys have been developed to counteract against the possible forms of corrosion in the different industry branches. The requirement for a suitable, corrosion-resistant use of a material is still the appropriate manufacturing.

Regarding the application it is important to know and to assess besides the material also the process parameter like medium, concentration, time and temperature.

The most common elements

Aluminium (Al) has a high affinity to oxygen. Due to that it reacts while melting with dissolved oxygen. Therefore it is considered one of the most common deoxidizer in the manufacture of steel. Aluminium is also used to produce a fine-grained structure and to control the particle size.

Carbon (C): The parent metal iron is alloyed with carbon to produce steel. Carbon increases the severity and the solidity and makes therefore a variety of them possible. However the carbon has no effect on the corrosion properties of the steel.

Chromium (Cr) is alloyed in order to increase the corrosion resistance. Starting from a chromium content of 10.5% a passive layer is formed. This layer is under the absorption of oxygen a very thin surface layer which passivates the parent material and prevents corrosion under normal atmospheric conditions. If the chromium content is increased to 17 up to 20 % as in austenitic stainless steels or to 26 up to 29 % as in the new ferritic stainless steels it leads to a considerable stabilization of the passive layer. "Stainless steel" contains at least about 10.5 % chromium. Chromium also influences the Pitting Resistance Equivalent Number (PREN) which allows an estimation of the corrosion resistance of stainless steel.

Copper (Cu) is added to some higher alloyed material in order to increase the corrosion resistance towards salt and sulfuric acid.

Manganese (Mn) creates mainly three effects:

1. It is a mild antioxidant that carries as a cleaning detergent sulphur and oxygen from the melt into the slag.
2. It increases the hardenability and ultimate strength.
3. It reduces the toughness.

Increased concentrations of manganese cause primarily while welding electro-polished components the so-called manganese flags that generate

particle and discoloration. Especially in UHP applications such manganese flags cause larger problems. Manganese is therefore in the field of the semiconductor industry an unwanted accompanying component.

Molybdenum (Mo) in combination with chromium in stainless steels molybdenum provides a stabilization of the passive layer primarily in chloride-containing environments. As a result it increases in austenitic chromium-nickel steels the resistance against pitting corrosion especially through chlorides as well as the corrosion resistance in sulphuric and phosphoric acid.

Nickel (Ni) as an austenite is often used in combination with other alloying elements, particularly chromium and molybdenum. The standard stainless steels contain between 8% and 14% nickel. In highly alloyed materials such as 1.4539 (904L) or 254 SMO the proportion is higher. Nickel increases the resistance against reducing media and provides in austenitic alloys for ideal ductility, strong break resistance also at cryogenic temperatures and good weldability.

Nitrogen (N) is a strong austenite forming element. In higher alloyed stainless steels nitrogen has significant influence on the resistance towards pitting and crevice corrosion. Nitrogen achieves with the above mentioned PREN = % Cr + 3.3 % Mo + X % N at duplex steels the factor 16 and with highly alloyed austenite (e.g. 254 SMO) the factor 30.

Phosphorus (P): Although phosphorus increases the tensile strength of steel and improves machinability it is usually regarded as an undesirable impurity because of its effect of making the steel brittle and like Sulphur leads to hot cracks. Most steels do not exceed 0.05% phosphorus.

Silicon (Si) is available in a range of 0.05 / 0.35%. It acts like manganese and aluminium as a powerful reducing agent.

Sulphur(S) in small amounts sulphur improves the machinability of steel however it does not make it brittle. Hot shortness is reduced by the addition of manganese, which combines with the sulphur to form manganese sulphide. As manganese sulphide has a higher melting point than iron sulphide which would form if manganese was not present "Red Shortness" (break down of the grain boundaries through iron sulphide) is highly reduced during the process of hot working.

Sulphur reduces the corrosion resistance of the stainless steels. Sulphur is in austenitic stainless steels a strong surfactant element and thus has influence on the mass flow in the weld pool. As consequence smooth or rough welds or even an arc deviation (called Marangoni Effect) arise.

In higher alloyed steels such as 1.4435 sulphur is usually very low as the sulphur may form molybdenum sulphides which can cause problems during rolling of strips.

Titan (Ti) is mainly used as an alloying agent in steel to stabilize the carbides. Titan combines with carbon to form titanium carbides. These carbides are very stable and prevent the forming of Cr-carbides which as a result of the depletion of chromium at the grain boundaries could lead to an intergranular corrosion (IC). Through the lowered content of carbon in the material 316L a stabilization of this alloy is not required and the risk of the IC is not given.

Type	Material	Short name	AISI	UNS	C	Mn	P	S	Si	Cr	Ni	Mo	W	V	Co	Ti	Cu	N	PREN
Austenite	1.4301	X5CrNi18-10	304	S30400	0,08	2	0,045	0,03	1	17,5-19,5	8,0-10,5	--	--	--	--	--	--	--	19
	1.4306	X2CrNi19-11	304L	S30403	0,03	2	0,045	0,015	1	18,0-20,0	10,0-13,0	--	--	--	--	--	--	--	20
	1.4307	X2CrNi18-9	304L	S30403	0,03	2	0,045	0,015	1	17,5-19,5	8,0-10,5	--	--	--	--	--	--	--	19
	1.4404	X2CrNiMo17-12-2	316L	S31603	0,03	2	0,045	0,015	1	16,5-18,5	10,0-14,5	2,00-2,50	--	--	--	--	--	--	23
	1.4435	X2CrNiMo18-14-3	316L	S31603	0,03	2	0,045	0,015	1	17,0-19,0	12,5-15,0	2,50-3,00	--	--	--	--	--	--	26
	1.4571	X6CrNiMoTi17-12-2	316Ti	S31635	0,08	2	0,045	0,015	1	16,5-18,5	10,0-13,5	2,00-2,50	--	--	--	0,5	--	--	23
Super Austenitic	1.4438	X2CrNiMoN-18-15-4	317L	S31703	0,03	2	0,045	0,03	1	17,5-19,5	13,0-17,0	3,0-4,0	--	--	--	--	--	0,11	29
	1.4539	X1NiCrMoCu25-20-5	904L	N08904	0,02	2	0,03	0,01	0,7	19,0-21,0	24,0-26,0	4,0-5,0	--	--	--	--	1,2 - 2,0	0,15	36
	1.4547	X2 NiCrMoCuN20-18-6	6Mo	S31254	0,02	1	0,03	--	1	19,5-20,5	17,5-18,5	6,0-7,0	--	--	--	--	0,50-1,00	0,18-0,25	42
	1.4529	AL-6XN		N08904	0,03	2	0,03	0,01	0,5	19,0-20,0	24,0-26,0	6,0-7,0	--	--	--	--	--	0,18	42
Duplex	1.4462	X2CrNiMoN22-5-3	318LN	S31803	0,03	2	--	--	1	21,0-23,0	4,5-6,5	2,50-3,5	--	--	--	--	--	0,10-0,22	31
	1.4410	X2CrNiMoN 25-7-4	F53	S32750	0,02	2	0,035	0,015	1	25	7	4	--	--	--	--	--	0,27	43
	1.4547	254 SMO	S31254	S31254	0,01	1	0,03	0,01	1	20	18	6,1	--	--	--	--	--	0,2	42
Nickel based alloy	2.4602	Hastelloy C-22	C22	N06022	0,01	0,5	--	--	0,08	22	56	13	3	0,35	2,5	0	0	0	46
	2.4819	Hastelloy C-276	C276	N10276	0,01	1	0,025	0,01	0,08	14,5	57	15	3	0,35	2,5	0	0	0	45

Pitting Resistance Equivalent (PREN)

Steel PREN = %Cr + 3,3 x %Mo + 16 x %N
 Nickel based Alloy PREN = %Cr + 1,5 x (%Mo + %W + Nb)
 Seawater resistance PREN ≥ 40

Elemente in Edeltählen

Stahl gehört zu den am häufigsten verwendeten Legierungen und besteht hauptsächlich aus Eisen. Der Kohlenstoffgehalt ist im Allgemeinen kleiner als 2 %. Er enthält auch andere Elemente, die zum Teil beim Herstellungsprozess entstehen oder ihm beigefügt werden, um bestimmte Eigenschaften zu erreichen.

Edelstähle (nach EN 10020) bezeichnen legierte oder nicht legierte Stähle mit besonderem Reinheitsgrad, zum Beispiel Stähle, deren Schwefel- und Phosphorgehalt (sogenannte Eisenbegleiter) 0,025 % nicht überschreitet.

Nichtrostende Stähle zeichnen sich durch einen Anteil von mehr als 10,5 Prozent Chrom aus. Durch diesen hohen Chromanteil bildet sich eine schützende und dichte Passivschicht aus Chromoxid an der Werkstoffoberfläche aus. Der Begriff „nichtrostender Stahl“ ist dabei irreführend, da Werkstoffe nicht unter allen Einsatzgebieten nichtrostend sein können.

Die richtige Auswahl des geeigneten Werkstoffes ist entscheidend für dessen zielgerichtete Einsatzfähigkeit. Um den möglichen Korrosionsformen in den verschiedenen Industriezweigen entgegenzuwirken, sind eine Vielzahl von Stählen und Legierungen entwickelt worden. Die Grundvoraussetzung für einen anspruchsgerechten, korrosionsbeständigen Einsatz eines Werkstoffes ist und bleibt jedoch die sachgerechte Verarbeitung.

Hinsichtlich der Applikation ist es wichtig neben dem Material auch die Prozessparameter Medium, Konzentration, Zeit und Temperatur zu kennen und zu bewerten.

Die am häufigsten vorkommenden Elemente

Aluminium (Al) hat eine große Affinität zu Sauerstoff und geht daher mit gelöstem Sauerstoff in der Schmelze eine Verbindung ein, Es gilt daher als eines der häufigsten Desoxidationsmittel in der Stahlherstellung. Aluminium wird außerdem eingesetzt, um eine feinkörnige Struktur zu erzeugen und die Korngröße zu steuern.

Kohlenstoff (C): Das Grundmetall Eisen wird mit Kohlenstoff legiert, um Stahl zu erzeugen. Kohlenstoff erhöht die Härte und die Festigkeit. Kohlenstoff macht eine Vielzahl von Härten und Festigkeiten möglich, was die Basis von martensitischen Stählen ist.

Chrom (Cr): wird legiert, um die Korrosionsbeständigkeit zu erhöhen. Ab einem Chrom-Anteil von 10,5% bildet sich die Passivschicht, die unter Absorption von Sauerstoff eine sehr dünne Oberflächenschicht ist. Diese passiviert das Grundmaterial und verhindert Korrosion in normaler Atmosphäre. Wird der Chromgehalt auf 17 bis 20%, wie bei austenitischen nichtrostenden Stählen, oder 26 bis 29%, wie bei den neueren ferritischen Edeltählen, wird die Stabilität der Passivschicht stark erhöht. „Nichtrostender Stahl“ enthält mindestens 10,5% Chrom. Chrom hat weiter Einfluss auf die Pitting Resistance Equivalent Number (PREN), welche die Korrosionsbeständigkeit der Edeltähle bewertet.

Kupfer (Cu): wird einigen Legierungen hinzugefügt, um bei höherlegierten Werkstoffen die Korrosionsbeständigkeit gegenüber Salz- und Schwefelsäure zu erhöhen.

Mangan (Mn) erzeugt im Wesentlichen drei Effekte:
1. Es ist ein mildes Antioxidans, das als ein Reinigungsmittel den Schwefel und den Sauerstoff aus der Schmelze in die Schlacke befördert.
2. Es erhöht die Härbarkeit und die Zugfestigkeit.
3. Es verringert die Zähigkeit.

Erhöhte Mangankonzentrationen sorgen vor allem beim Verschweißen von Elektropolierten Komponenten sog. Manganfahnen, welche bei UHP Anwendungen Partikel und Anlauffarben erzeugen. Mangan ist somit im Bereich der Halbleiterindustrie eine unerwünschte Begleitkomponente.

Molybdän (Mo) in Kombination mit Chrom in nichtrostenden Stählen sorgt für eine Stabilisierung der Passivschicht vor allem in Chlorid haltigen Umgebungen. Es erhöht dadurch bei den austenitischen Chrom-Nickel-Stählen den Widerstand gegen Lochfraßkorrosion besonders durch Chloride sowie die Korrosionsbeständigkeit in Schwefel- und Phosphorsäure.

Nickel (Ni) als Austenitbildner wird oft in Kombination mit anderen Legierungselementen, besonders Chrom und Molybdän, verwendet. Die Standardedelstähle enthalten zwischen 8% und 14% Nickel, bei höherlegierten Werkstoffen, wie z. B. 1.4539 (904L) oder 254 SMO, ist der Anteil höher. Nickel erhöht die Beständigkeit gegen reduzierende Medien und sorgt in austenitischen Legierungen für optimale Dehnbarkeit, hohe Bruchfestigkeit auch bei kryogenen Temperaturen und gute Schweißbeignung.

Stickstoff (N) ist ein starker Austenitbildner. Stickstoff hat in den höher legierten korrosionsbeständigen Stählen einen wesentlichen Einfluss auf die Beständigkeit gegenüber Lochfraß und Spaltkorrosion. Stickstoff geht in der oben genannten Wirksumme $W = \%Cr + 3,3 \%Mo + X \%N$ bei den Duplexstählen mit dem Faktor 16 ein und bei hoch legierten Austeniten (z. B. 254 SMO) mit dem Faktor 30.

Phosphor (P): Obwohl Phosphor die Zugfestigkeit und die Zerspanbarkeit verbessert, wird dieses Element als Verunreinigung betrachtet, da es den Stahl spröde macht und neben Schwefel zu Heißrissen führt. Die meisten Stähle beinhalten nicht mehr als 0,05% Phosphor.

Silizium (Si) ist in einem Bereich von 0,05 / 0,35 % vorhanden. Es wirkt neben Mangan und Aluminium als starkes Reduktionsmittel.

Schwefel (S) verbessert in geringen Mengen die Bearbeitbarkeit, macht den Stahl jedoch nicht spröde. Warmsprödeheit wird durch Zugabe von Mangan reduziert, welches sich mit dem Schwefel verbindet, um Mangansulfid zu bilden. Da Mangansulfide einen höheren Schmelzpunkt haben als Eisensulfide, die sich ohne Mangan bilden würden, wird während der Warmumformung die Gefahr von "Rotbruch" (Aufbrechen der Korngrenzen durch die Eisensulfide) verhindert. Schwefel reduziert die Korrosionsbeständigkeit der Edeltähle, so ist ein 1.4305 auf keinen Fall mit dem 1.4301/07 vergleichbar.

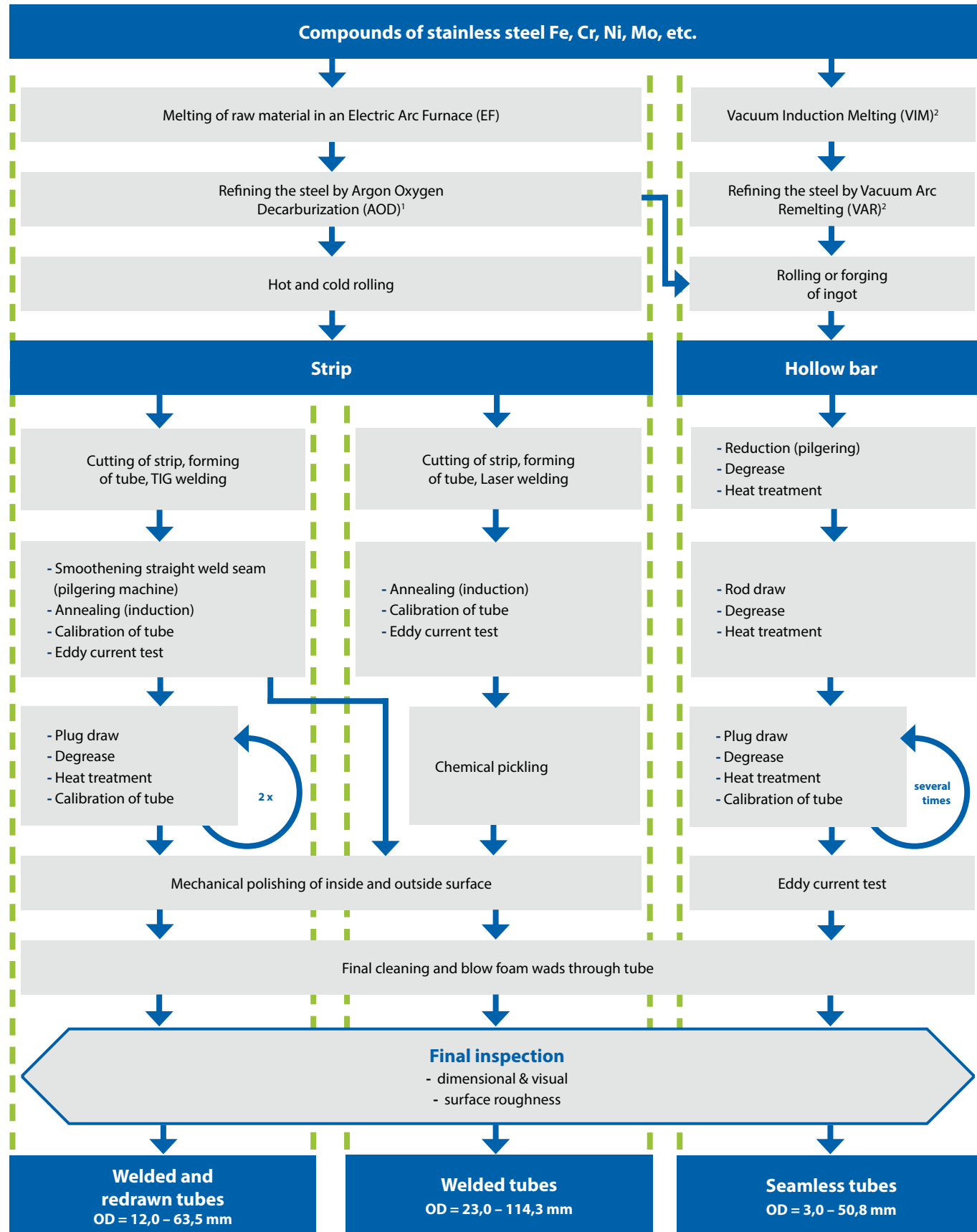
Schwefel ist in austenitischen Edeltählen ein starkes oberflächenaktives Element und hat dadurch Einfluss auf den Massenfluß im Schweißbad. Hieraus ergeben sich wiederum glatte oder raue Schweißnähte oder auch eine Lichtbogenabweichung (Marangonieffekt). In höher legierten Stählen wie 1.4435 ist der Schwefelgehalt in der Regel sehr gering, da der Schwefel Molybdän Sulfide bilden kann, was wiederum zu Problemen beim Walzen führen könnte.

Titan (Ti) wird als Legierungselement in Stahl hauptsächlich für die Stabilisierung der Karbide benutzt. Es verbindet sich mit Kohlenstoff und daraus bilden sich Titankarbide. Diese sind sehr stabil und verhindern, dass sich Cr-Karbide bilden können, die dann durch eine Verarmung des Chroms an den Korngrenzen zu der interkristallinen Korrosion (IK) führen könnten. Durch den abgesenkten C-Gehalt in dem Werkstoff 316L ist eine Stabilisierung dieser Legierung nicht erforderlich, die Gefahr der IK ist nicht gegeben.

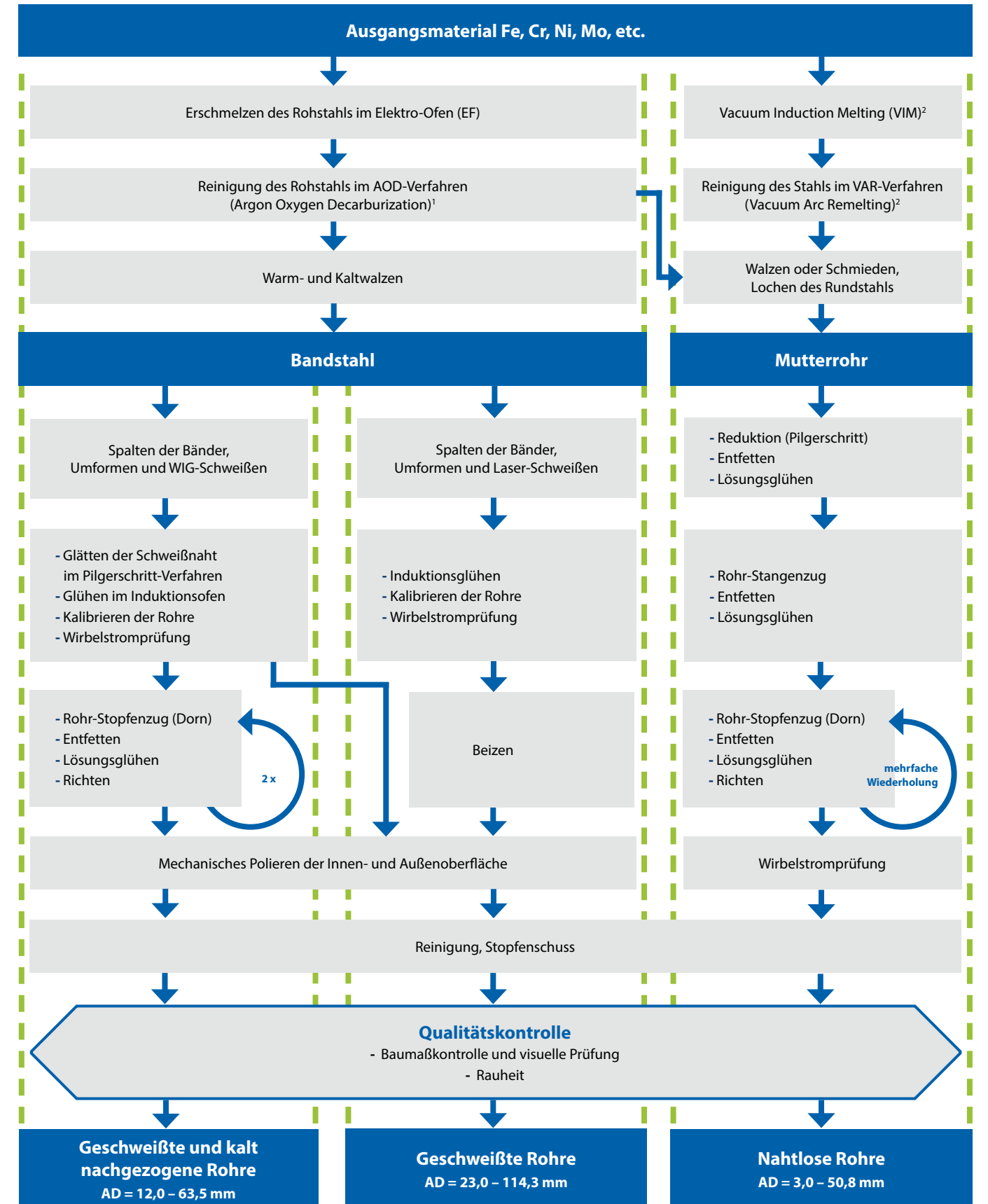
Type	Werkstoff Nr.	Kurzname	AISI	UNS	C	Mn	P	S		Si	Cr	Ni	Mo	W	V	Co	Ti	Cu	N	PREN
Austenite	1.4301	X5CrNi18-10	304	S30400	0,08	2	0,045	0,03		1	17,5-19,5	8,0-10,5	--	--	--	--	--	--	--	19
	1.4306	X2CrNi19-11	304L	S30403	0,03	2	0,045	0,015		1	18,0-20,0	10,0-13,0	--	--	--	--	--	--	--	20
	1.4307	X2CrNi18-9	304L	S30403	0,03	2	0,045	0,015		1	17,5-19,5	8,0-10,5	--	--	--	--	--	--	--	19
	1.4404	X2CrNiMo17-12-2	316L	S31603	0,03	2	0,045	0,015		1	16,5-18,5	10,0-14,5	2,00-2,50	--	--	--	--	--	--	23
	1.4435	X2CrNiMo18-14-3	316L	S31603	0,03	2	0,045	0,015		1	17,0-19,0	12,5-15,0	2,50-3,00	--	--	--	--	--	--	26
	1.4571	X6CrNiMoTi17-12-2	316Ti	S31635	0,08	2	0,045	0,015		1	16,5-18,5	10,0-13,5	2,00-2,50	--	--	--	0,5	--	--	23
Super Austenit	1.4438	X2CrNiMoN-18-15-4	317L	S31703	0,03	2	0,045	0,03		1	17,5-19,5	13,0-17,0	3,0-4,0	--	--	--	--	--	0,11	29
	1.4539	X1NiCrMoCu25-20-5	904L	N08904	0,02	2	0,03	0,01		0,7	19,0-21,0	24,0-26,0	4,0-5,0	--	--	--	--	1,2 - 2,0	0,15	36
	1.4547	X2 NiCrMoCuN20-18-6	6Mo	S31254	0,02	1	0,03	--		1	19,5-20,5	17,5-18,5	6,0-7,0	--	--	--	--	0,50-1,00	0,18-0,25	42
	1.4529	AL-6XN		N08904	0,03	2	0,03	0,01		0,5	19,0-20,0	24,0-26,0	6,0-7,0	--	--	--	--	--	0,18	42
Duplex	1.4462	X2CrNiMoN22-5-3	318LN	S31803	0,03	2	--	--		1	21,0-23,0	4,5-6,5	2,50-3,5	--	--	--	--	--	0,10-0,22	31
	1.4410	X2CrNiMoN 25-7-4	F53	S32750	0,02	2	0,035	0,015		1	25	7	4	--	--	--	--	--	0,27	43
	1.4547	254 SMO	S31254	S31254	0,01	1	0,03	0,01		1	20	18	6,1	--	--	--	--	--	0,2	42
Nickelbasislegierung	2.4602	Hastelloy C-22	C22	N06022	0,01	0,5	--	--		0,08	22	56	13	3	0,35	2,5	0	0	0	46
	2.4819	Hastelloy C-276	C276	N10276	0,01	1	0,025	0,01		0,08	14,5	57	15	3	0,35	2,5	0	0	0	45

Pitting Resistance Equivalent Number (PREN/Maß für die Korrosionsfestigkeit)

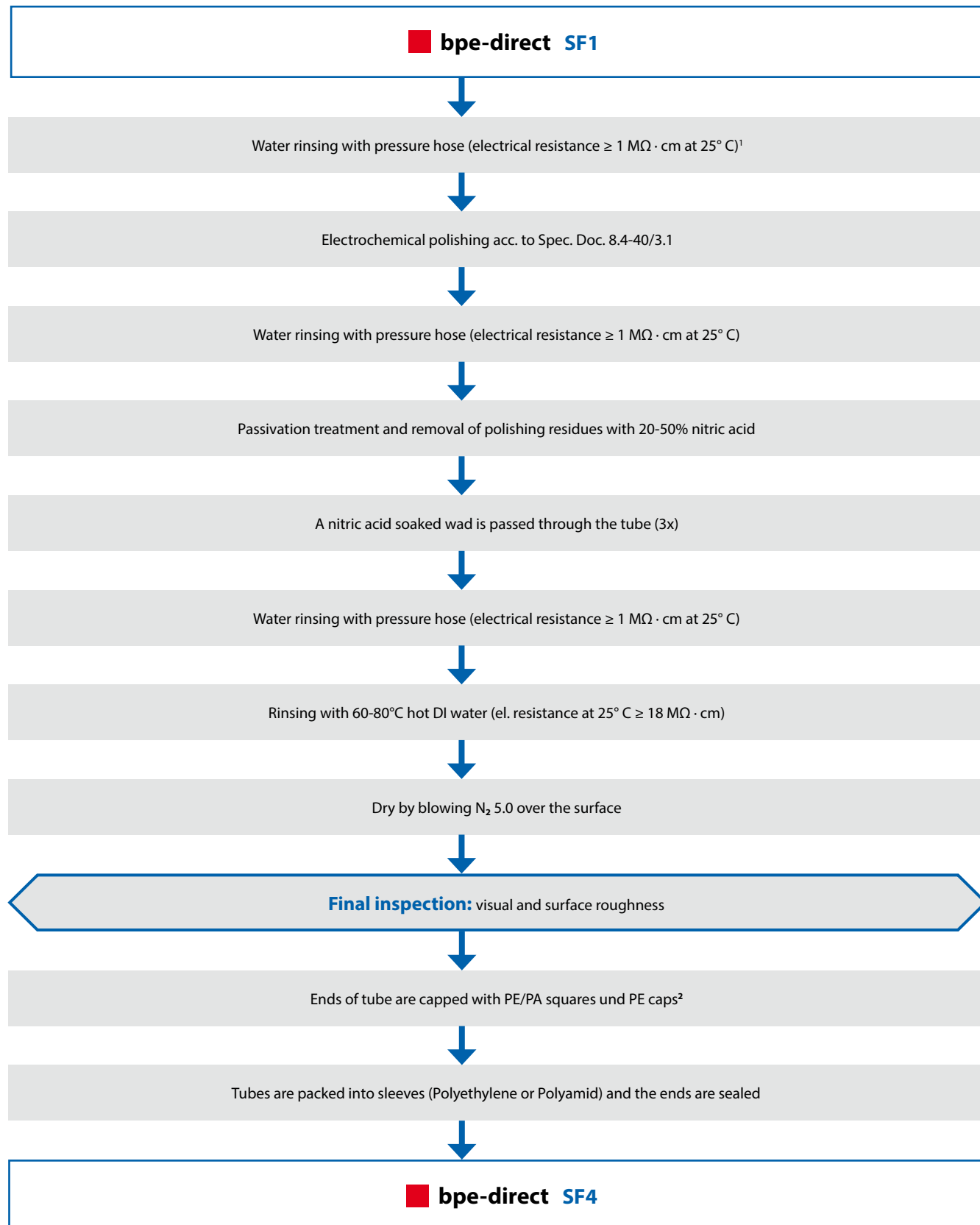
Steel PREN = %Cr + 3,3 x %Mo + 16 x %N
 Nickelbasislegierung PREN = %Cr + 1,5 x (%Mo + %W + Nb)
 Seewasserbeständigkeit PREN ≥ 40



¹ Alternatively Vacuum Oxygen Decarburization (VOD) is applied for refining instead of AOD ² Base material for Ultron LM

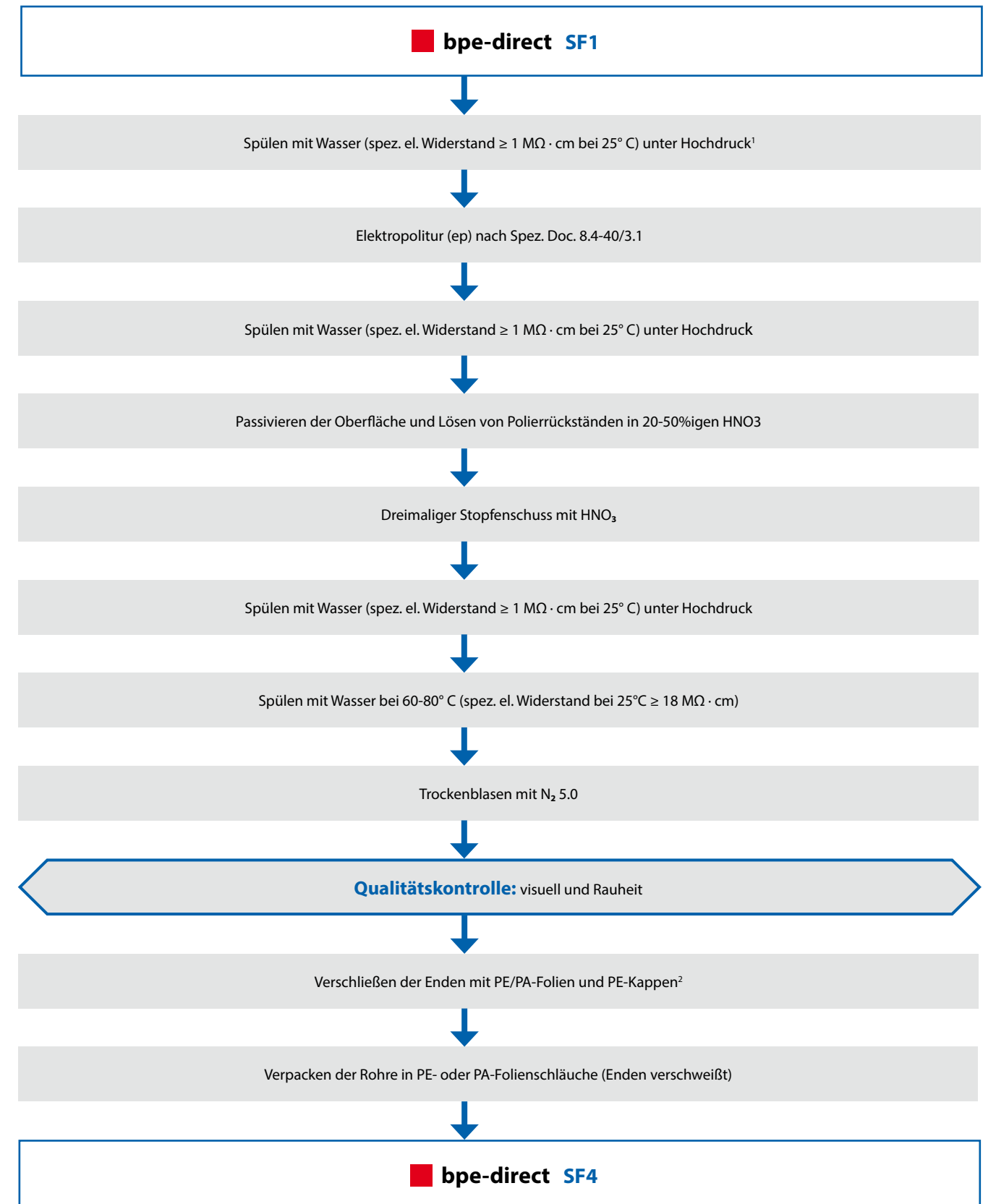


¹ Alternativ zum AOD-Prozeß wird im Induktionsofen auch unter Vakuum umgeschmolzen (VOD) ² Basismaterial für Ultron LM



¹ If tubes are contaminated with dirt, dust or oil after mechanical treatment, e.g. honing, they are cleaned with an alkaline or acid detergent before any further treatment.

² If the marking is hardly legible after the frequent cleaning steps, tubes will be marked again.



¹ Sollten die Rohre durch mechanische Bearbeitungsschritte, wie z. B. Honen, Verunreinigungen aufweisen, so werden diese zuvor durch ein alkalisches oder saures Reinigungsbad entfernt.

² Ist die Beschriftung der Rohre durch die zahlreichen Waschvorgänge unleserlich, werden diese neu bestempelt.



DOCKWEILER
connecting flow to purity

**HIGHEST STANDARDS
IN QUALITY AND PURITY**

Purest surfaces. Optimized weldability.
Stainless steel tube systems by Dockweiler.

YOUR PARTNER FOR STAINLESS STEEL TUBE SYSTEMS

Having begun in Hamburg in 1955 as a hardware store, Dockweiler AG is now based in Neustadt-Glewe and is one of the market leaders in the provision of high purity stainless steel tube systems to the pharmaceutical, semiconductor, biotechnology, and other high-tech industries

The company has subsidiaries in the Netherlands, the UK, Thailand, and Israel, along with offices in more than 30 countries around the globe. This ensures both short lead times and expert support for our international customers at their particular location.

Different tube systems for installations that last

The first products developed by Dockweiler for the semiconductor industry represent the ultimate in surface quality and purity standards. These standards are those still specified today for major projects in the semiconductor industry.

To meet the particular requirements of the pharmaceutical industry – for instance, high corrosion resistance and sterilizability – Dockweiler has also developed special stainless steel tube systems for a range of applications within the industry. This includes a cost-efficient range of tubes and fittings in accordance with ASME BPE.

Customized solutions: “If you can draw it, we can make it!”

In addition to selling and producing standard components, Dockweiler has built up a state-of-the-art facility for special production requirements, including Class 4 and 6 cleanroom for welding, assembling, and packing high purity assemblies for transporting UHP gases.

In close collaboration with the customer, an engineering team creates bespoke solutions for a whole range of different applications. With our specialist skills and experience as well as our sophisticated welding technology, we can manufacture even very complex solutions.

Specific surfaces for safe equipment

With decades of expertise and experience in surface optimization and finishing, we can give our customers the very best advice on how to implement the requirements of their specific application.

We keep moving forward!

We are always pushing ahead: for example, together with our international partners Evans Components and Carten Controls, we have developed a cost-efficient distribution system for UHP gases that significantly reduces the number of weld seams required for installation and minimizes dead space. Furthermore, to deal with the ever increasing amount of documentation, we now offer our customers the use of a modern Internet portal, making this much easier.

Dockweiler customer service – meeting our own high standards

It is not only our high quality products that are key to the Dockweiler standard of quality but also our expert advice and outstanding customer service. Our advisers know exactly the specific requirements of the industries we supply to. This means they can provide you with expert advice on the choice of the right tube system, plan bespoke assemblies with you, and provide installation support worldwide.



IHR PARTNER FÜR ROHRSYSTEME AUS EDELSTAHL

1955 als Eisenwarenhandel in Hamburg gegründet, zählt die heute in Neustadt-Glewe ansässige Dockweiler AG zu den Marktführern von hochreinen Edelstahlrohrsystemen für die Pharma- und Halbleiterindustrie, Biotechnologie sowie weiteren hochtechnisierten Industrien.

Tochtergesellschaften in den Niederlanden, Großbritannien, Thailand und Israel, sowie Vertretungen in mehr als 30 Ländern weltweit, gewährleisten kurze Lieferzeiten und kompetente Betreuung unserer internationalen Kunden vor Ort.

Unterschiedliche Rohrsysteme für langlebige Installationen

Die ersten Produkte, die Dockweiler für die Halbleiterindustrie entwickelte, gelten als Inbegriff für den höchsten technischen Standard auf dem Gebiet der Oberflächenqualität und Reinheit. Sie werden bis heute für Großprojekte in der Halbleiterindustrie spezifiziert.

Um den speziellen Anforderungen der Pharmaindustrie gerecht zu werden, wie z. B. hohe Korrosionsbeständigkeit oder Sterilisierbarkeit, entwickelte Dockweiler auch für die unterschiedlichen Anwendungen in diesem Industriezweig spezielle Edelstahlrohrsysteme. Dazu gehört unter anderem auch ein wirtschaftliches Rohr- und Fittingsprogramm gemäß ASME BPE.

Kundenspezifische Lösungen oder

„Können Sie es zeichnen – können wir es fertigen!“

Neben dem Handel und der Fertigung von Standardkomponenten hat Dockweiler eine hochmoderne Sonderfertigung aufgebaut, wie z. B. einen Reinraum der Klassen 4 und 6, in dem hochreine Baugruppen für den Transport von Reinstgasen geschweißt, montiert und verpackt werden können.

In enger Zusammenarbeit mit dem Kunden erarbeitet ein Engineering-Team maßgeschneiderte Lösungen für die unterschiedlichsten Anwendungen. Durch erfahrenen Fachkräfte und eine ausgereifte Schweißtechnologie, sind wir in der Lage, auch komplexe Lösungen zu fertigen.

Spezifische Oberflächen für sichere Anlagen

Durch unsere jahrzehntelange Erfahrung und Kompetenz in der Oberflächenoptimierung und -veredelung bieten wir unseren Kunden die optimale Beratung für die Umsetzung seiner anwendungsspezifischen Anforderungen.

Wir bleiben nicht stehen!

So haben wir zum Beispiel gemeinsam mit unseren internationalen Partnern, Evans Components und Carten Controls, ein wirtschaftliches Verteilersystem für Reinstgase entwickelt, bei dem die Anzahl der Schweißnähte einer Installation deutlich reduziert und der Totraum minimiert wird. Für die immer umfangreicher werdenden Dokumentationsanforderungen steht heute ein modernes Internet-

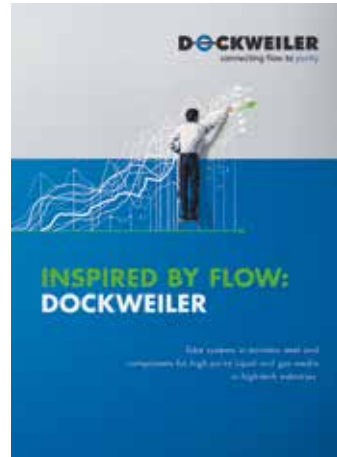
portal zur Verfügung, der Dokumentationsaufwand unserer Kunden deutlich vereinfacht.

Dockweiler Service – unser Anspruch

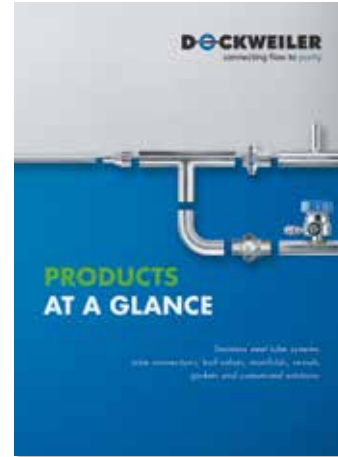
Neben hochwertigen Produkten ist ebenso kompetente Beratung und herausragender Service ein wichtiger Baustein für den Dockweiler Qualitätsstandard. Denn unsere Berater kennen die Spezifikationen unserer Branchen genau, beraten Sie kompetent bei der Wahl des richtigen Rohrsystems, planen mit Ihnen maßgeschneiderte Baugruppen und begleiten Sie bei der Installation weltweit.



Company Profile



Products at a Glance



Our catalogs are also available for download on our website.
Unsere Kataloge finden Sie auch auf unserer Webseite zum Download



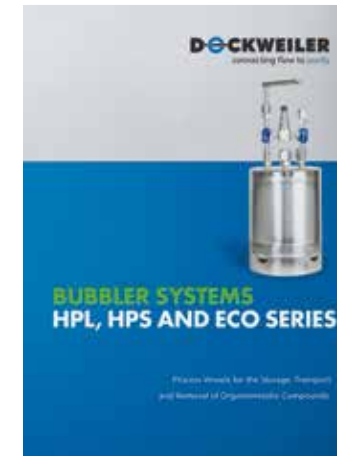
Technical Catalog



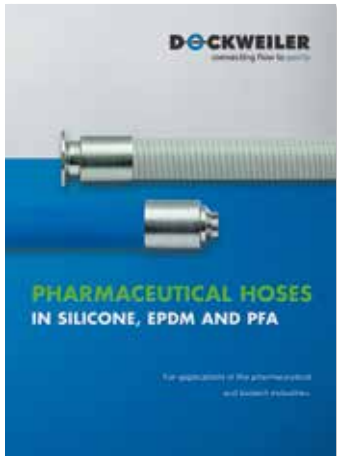
ASME BPE Catalog



Bubbler Systems



Pharmaceutical Hoses



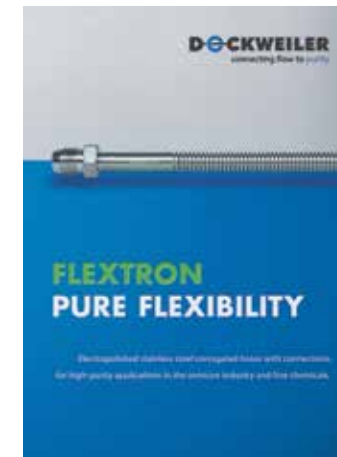
EcoPurge



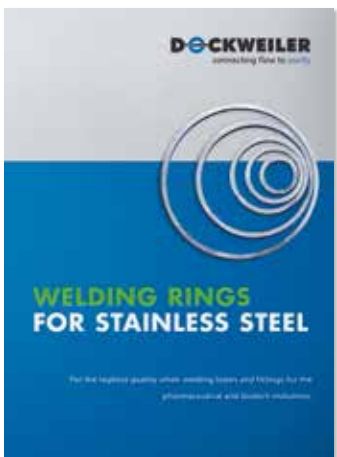
UHP-Solutions



Flextron



Welding Rings





DOCKWEILER AG
Headquarter
Neustadt-Glewe
Germany
Phone: +49 387 57 58 0
Email: info@dockweiler.com
www.dockweiler.com

Austria
Dockweiler Austria GMBH
Ried/Innkreis
Phone: +43 775 28 59 81
Email: office@dockweiler.at
www.dockweiler.com

Hungary
Dockweiler
Siofok
Phone: +36 209 71 51 91
Email: dockw.mo@gmail.com
www.dockweiler.com

Japan
Dockweiler Japan Ltd.
Chuo-ku, Tokyo
Phone: +81 3 3277 0250
Email: sales@dockweiler.co.jp
www.dockweiler.com

Netherlands and Belgium
Dockweiler B.V.
Zeewolde
Phone: +31 36 845 01 21
Email: info@dockweiler.nl
www.dockweiler.com

Slovenia
Dockweiler d.o.o.
Trzin
Phone: +386 1 564 23 22
Email: dockweiler@amis.net
www.dockweiler.com

Thailand
Dockweiler Asia Co., Ltd.
Bangkok
Phone: +66 32 709 662
Email: info@dockweiler.com
www.dockweiler.com

Israel
Dockweiler Middle East Ltd.
Givataim
Phone: +972 3 571 5005
Email: sales@dockweiler-me.com
www.dockweiler.com

United Kingdom
Dockweiler UK Ltd.
Wrexham
Phone: +44 19 78 66 03 30
Email: sales@dockweiler-uk.com
www.dockweiler.com

AMERICAS

Argentina
Edelflex S.A.
Buenos Aires
Phone: +54 11 47 27 20 00
Email: info@edelflex.com
www.edelflex.com

Brazil
ZDL Componentes de Processo LTDA.
São Paulo
Phone: +11 32 27 63 67
Email: zdl@zdlcp.com.br
www.zdlcp.com.br

Canada
WIKI Instruments Ltd.
Oakville, Ontario
Phone: +1 905 337 1611
Email: l.clarke@wika.ca
www.wika.ca

Cuba and Dominican Republic
BDC International S.A.
La Habana
Phone: +535 263 0957
Email: bdchav@hav.bdcint.com
www.bdcinternational.net

USA
Banner Industries, Inc.
Danvers, MA
Phone: +1 978 777 0080
Email: NewEnglandSales@bannerindustries.com
www.bannerindustries.com

EUROPE

Bulgaria
Merkur Trading Ltd.
Sofia
Phone: +35 929 92 23 46
Email: rraddev@merkur-trading.com
www.merkur-trading.com

Croatia
ASKON Internacional d.o.o.
Sveti Križ Začretje
Phone: +385 49 228577
Email: info@askon.hr
www.askon.hr

Czech Republic / Slovakia
Bibus Metals
Brno
Phone: +420 547 125 385
Email: the@bibusmetals.cz
www.bibusmetals.cz

Denmark
Alflow Scandinavia A/S
Vejen
Phone: +45 76 96 21 30
Email: alflow@alflow.dk
www.alflow.dk

Finland
Suomen Teknohaus Oy
Tuusula
Phone: +358 927 47 21 0
Email: info@teknohaus.fi
www.teknohaus.fi

France
Tubes Technologies S.A.
Mions
Phone: +33 478 20 37 38
Email: info@tubes-technologies.com
www.tubes-technologies.com

Greece
Inox Style
Attica
Phone: +30 210 55 95 918
Email: info@inoxstyle.gr
www.inoxstyle.gr

Ireland
Aqua Process Solutions Ltd.
Hospital
Phone: +353 61 38 36 71
Email: e.odonnell@apsli.ie
www.apsli.ie

Italy
R.T.R. Roberto Tomassini Rappresentanze
Milano
Phone: +39 02 433 192 21
Email: roberto.tomassini@tomassinirtr.it
www.tomassinirtr.it

Norway
Teknolab AS
Ski
Phone: +47 66 81 34 70
Email: mail@teknolab.no
www.teknolab.no

Poland
Grupa JMC Sp. z o.o.
Warsaw
Phone: +48 22 864 11 05
Email: grupajmc@grupajmc.pl
www.grupajmc.pl

Romania
String Rumania
Buzau
Phone: +40 238 72 62 80
Email: Liviu.grigore@string.ro
www.string.ro

Russia
ABS Service
Moscow
Phone: +7 495 744 10 40
Email: info@dockweiler.ru
www.dockweiler.ru

Serbia / Bosnia / Macedonia / Montenegro
Eurocons group D.O.O
Vrsac
Phone: +381 13 80 14 60
Email: goran@eurocons.rs
www.eurocons.rs

Spain
Quilinox S.L.
Paterna (VALENCIA)
Phone: +34 902 30 43 16
Email: quilinox@quilinox.com
www.quilinox.com

Sweden
Calamo AB
Molkom
Phone: +46 553 313 00
Email: sales@calamo.se
www.calamo.se

Switzerland
Hans Kohler AG
Zürich
Phone: +41 44 207 11 11
Email: mail@kohler.ch
www.kohler.ch

Turkey
Durko Çevre Enerji Tekniği ve Ticaret A.S.
Istanbul
Phone: +90 216 402 20 00
Email: info@durkocevre.com.tr
www.durkocevre.com.tr

Ukraine
Hermes-Optima Ltd.
Kharkiv
Phone: +38 057 771 48 05
Email: hermes-optima@ukr.net

MIDDLE EAST / AFRICA

Egypt
NASS TECH Integrated Projects S.A.E.
Giza
Phone: +20 233 83 37 32
Email: sales@nasstech-eg.com
www.nasstech-eg.com

Iran
SINARAD Kala Co. Ltd.
Tehran
Phone: +98 21 22096277
Email: a.mozaffari@sinarad.com
www.sinarad.com

Nigeria
Jevant Spencer International Co. Ltd.
Eliozu
Phone: +234 909 6532 642
Email: info@jevantspencer.com
www.jevantspencer.com

South Africa
National Dairy Equipment (Pty) Ltd.
Cape Town
Phone: +27 21 550 68 00
Email: info@nde.co.za
www.nde.co.za

Tunisia
Water Treatment Technologies
Sidi Daoud-La Marsa-Tunisie
Phone: +216 71 775 026
Email: wtt.tn@planet.tn
www.wtt.tn

United Arab Emirates
Super Technical FZCO
Dubai
Phone: +971 488 618 00
Email: info@supertech.ae
www.supertech.com

Woodmans Meditech LLC
Dubai
Phone: +971 423 454 23
Email: woodmans@eim.ae
www.woodmansllc.com

ASIA

China
Leadinno Fluid System Technology
Shanghai
Phone: +86 21 5515 7095
Email: sales@leadinno.com
www.leadinno.com

Suzhou D&K Mechanical Equipment
Taichang City
Phone: +81 139 176 460 68
Email: alexhung@lush-mount.com

India
Instrumentation & Controls
Mumbai
Phone: +91 22 24 93 41 25
Email: trivtech@vsnl.com

Indonesia
PT Cryogas
Tangerang
Phone: +62 21 55 66 10 19
Email: rey@cryogas.com.my
www.cryogas.com.my

Malaysia
Flowquipt Technology Sdn Bhd
Puchong Selangor
Phone: +60 12 36 31 134
Email: kcteh@flowquipt.com
www.flowquipt.com

Philippines
Minox Valves & Fittings Phils. Inc
Manila
Phone: +632 455 3040
Email: edgarserrano@minox.biz
www.minox.biz

Singapore
CSK-BIO Pte Ltd
Singapore
Phone: +65 67 49 22 70
Email: sales@csk-bio.com
www.csk-bio.com

South Korea
Keytech Korea
Seoul
Phone: +70 8871 1185
Email: keytechkorea@gmail.com
www.keytechkorea.co.kr

Taiwan
First Elite Enterprise Co. Ltd.
Taiwan
Phone: +886 2 87 97 88 99
Email: auto.pipe@msa.hinet.net
www.autopipe.com.tw

Vietnam
Cty TNHH MTV Minox Viet Nam
Ho Chi Minh
Phone: +84 8 3866 2359
Email: cheeson@minox.biz
www.minox.biz

AUSTRALIA / NEW ZEALAND

Australia
Prochem Pipeline Products Pty Ltd
Cavan, South Australia
Phone: +61 8 8241 7633
Email: adesales@prochem.com.au
www.prochem.com.au

New Zealand
Prochem Group (NZ) PTY Ltd
Hamilton
Phone: +64 7 444 5458
Email: nzlsales@prochemgroup.co.nz
www.prochem.com.au

Your local office

Dockweiler AG

An der Autobahn 10/20
19306 Neustadt-Glewe
Germany

Phone: + 49 38757 58 0

Fax: + 49 38757-222

E-mail: sales@dockweiler.com

Web: www.dockweiler.com

